

Handbuch

Daten Export erstellen



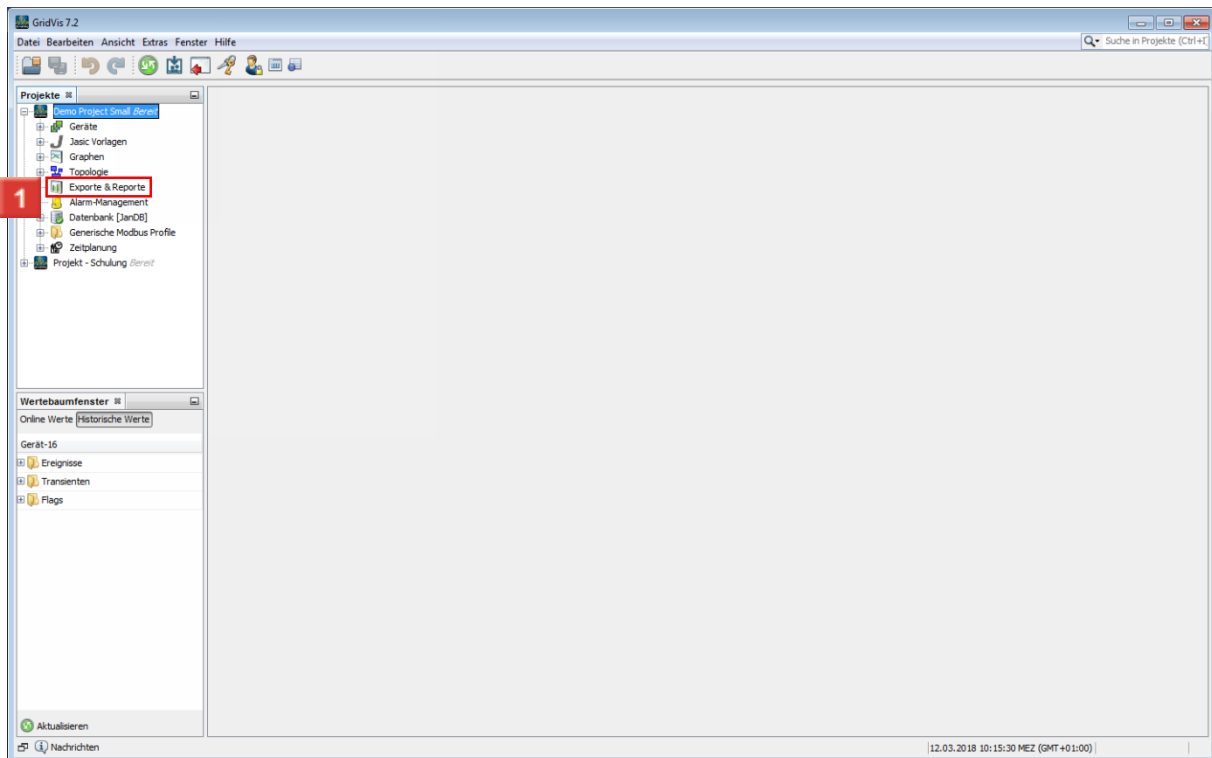
Inhaltsverzeichnis

1	EXPORT ERSTELLEN	2
2	NEUEN DATENEXPORT KONFIGURIEREN	3
3	SPEICHERN	13
4	EINGABE DES NAMENS FÜR DAS EXPORT-SKRIPT	16

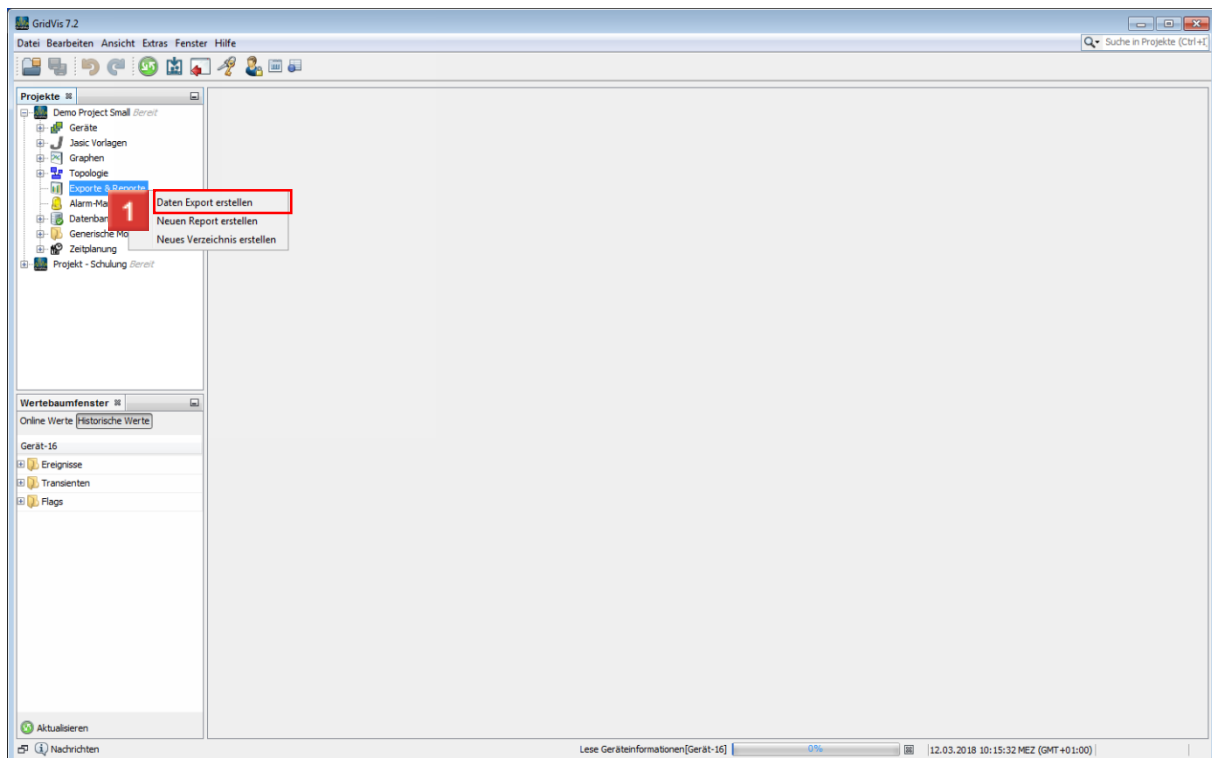
Inhalte

- - Datenexport konfigurieren
- - Messwerte auswählen
- - Export ausführen
-
-
-

1 Export erstellen

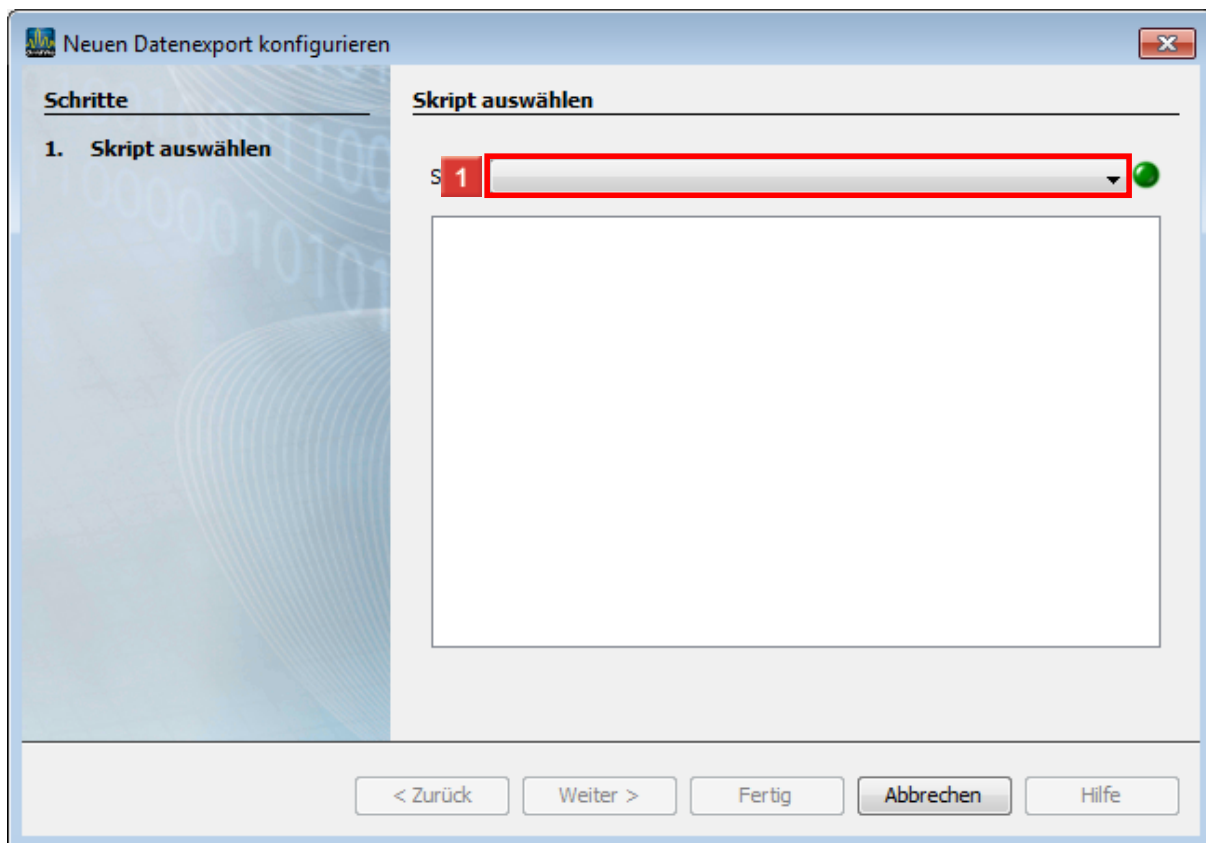


1 Klicken Sie mit der rechten Maustaste auf den Baumeintrag **Exporte & Reports**.

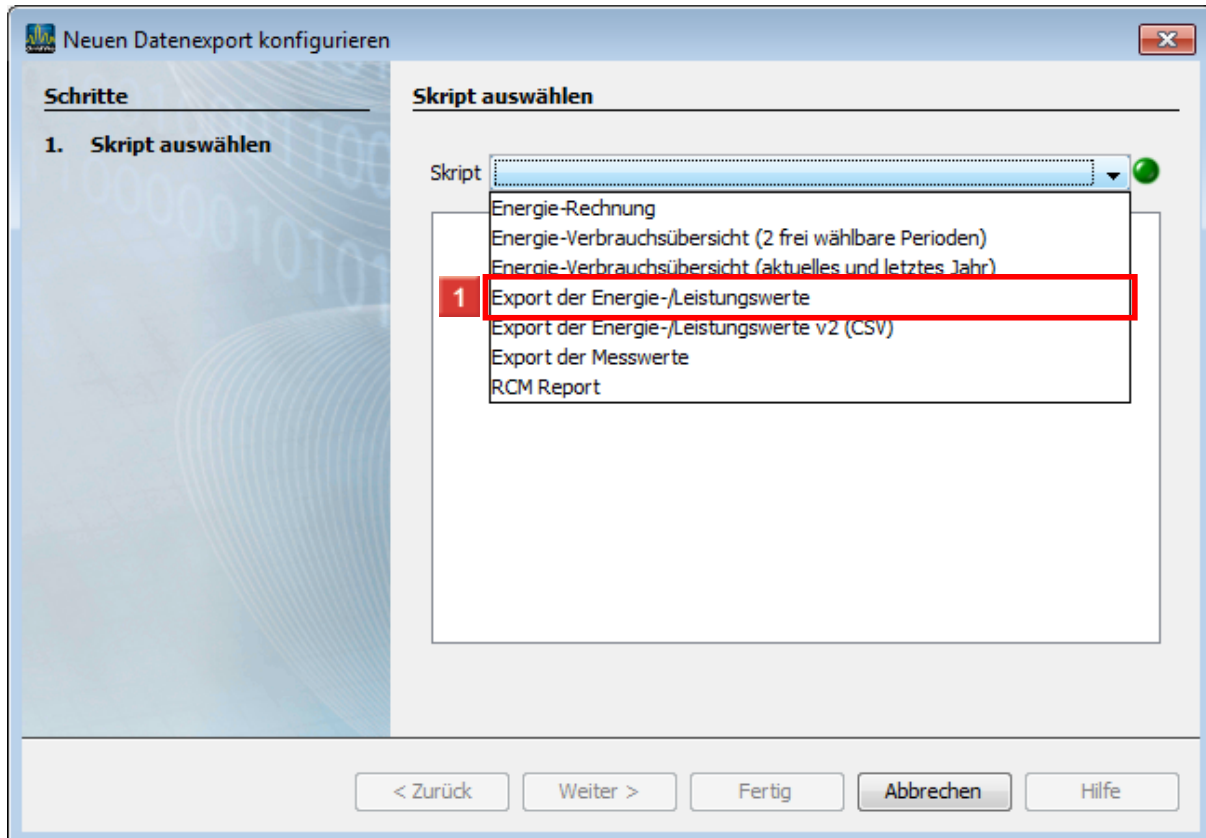


1 Klicken Sie auf die Schaltfläche **Daten Export erstellen**.

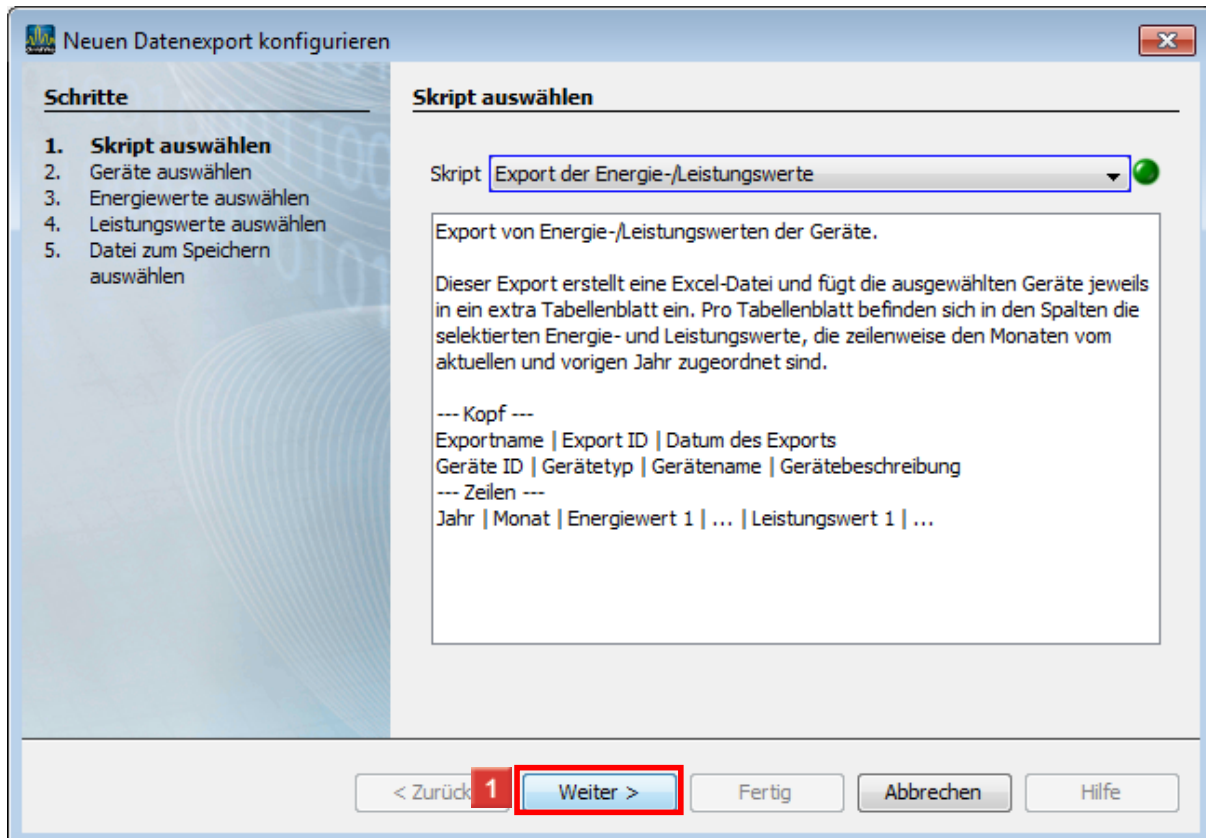
2 Neuen Datenexport konfigurieren



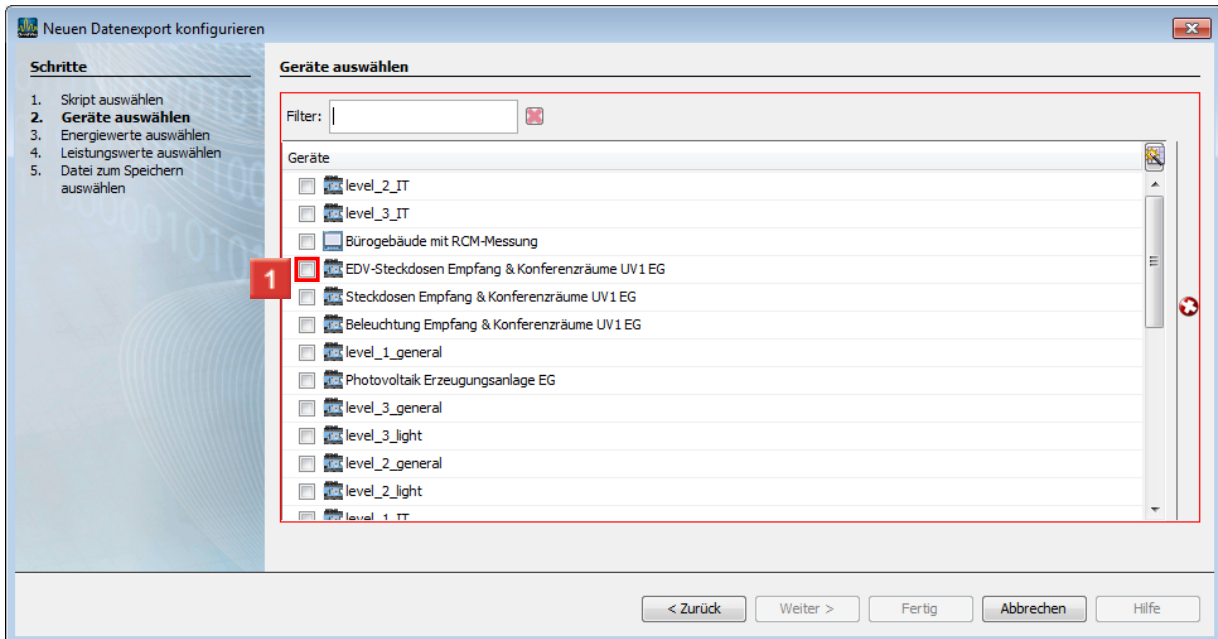
1 Klicken Sie auf die Dropdown-Schaltfläche **Skript**.



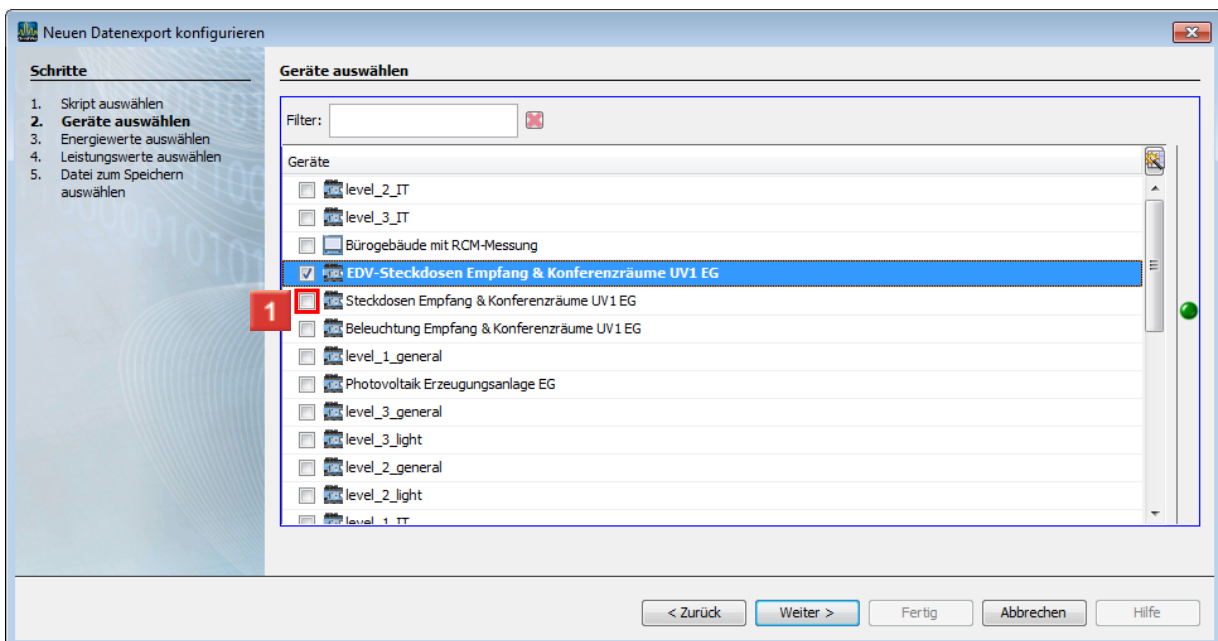
1 Klicken Sie auf die Schaltfläche **Export der Energie-/Leistungswerte**.



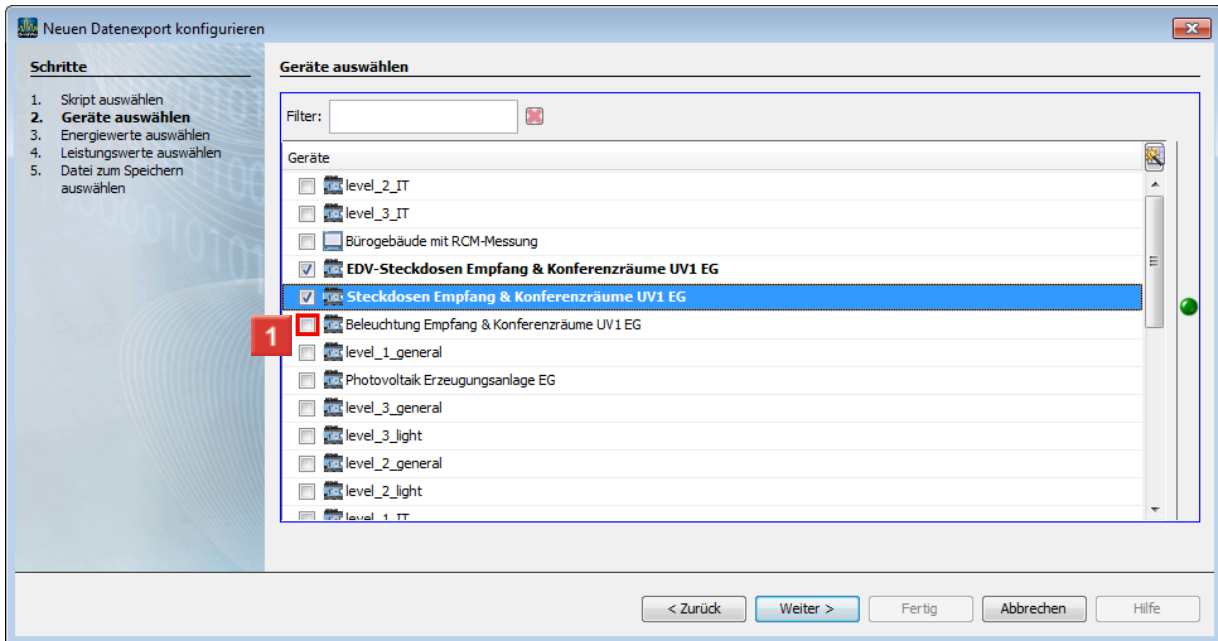
1 Klicken Sie auf die Schaltfläche **Weiter**.



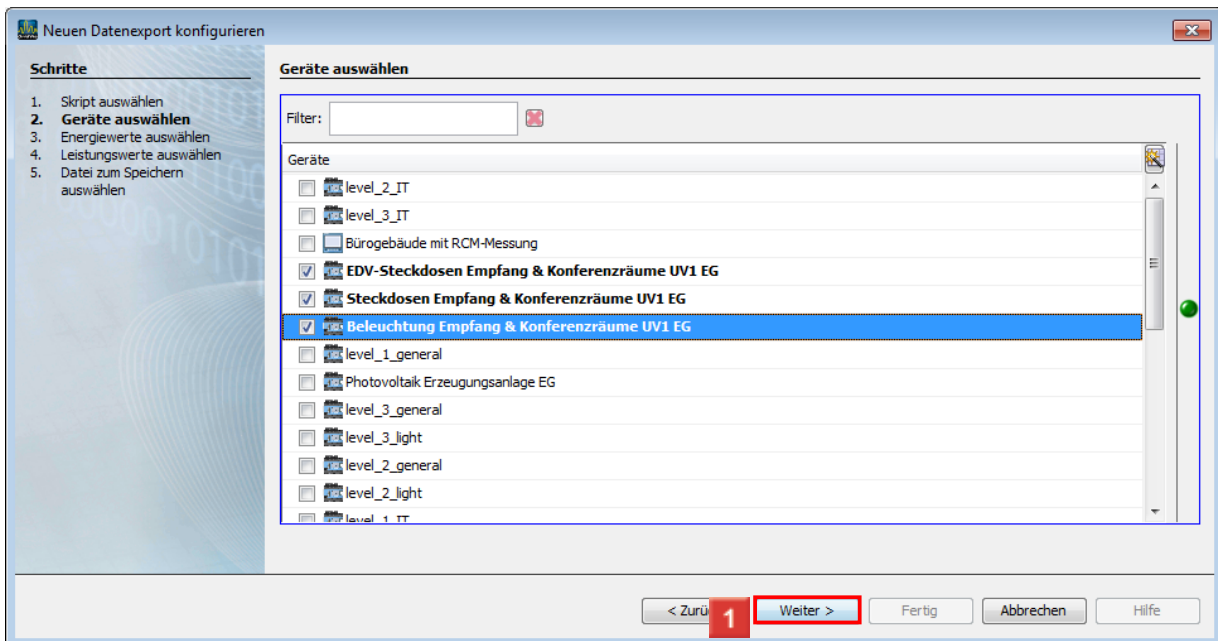
1 Klicken Sie auf das Kontrollkästchen **EDV-Steckdosen Empfang & Konferenzräume UV1 EG**.



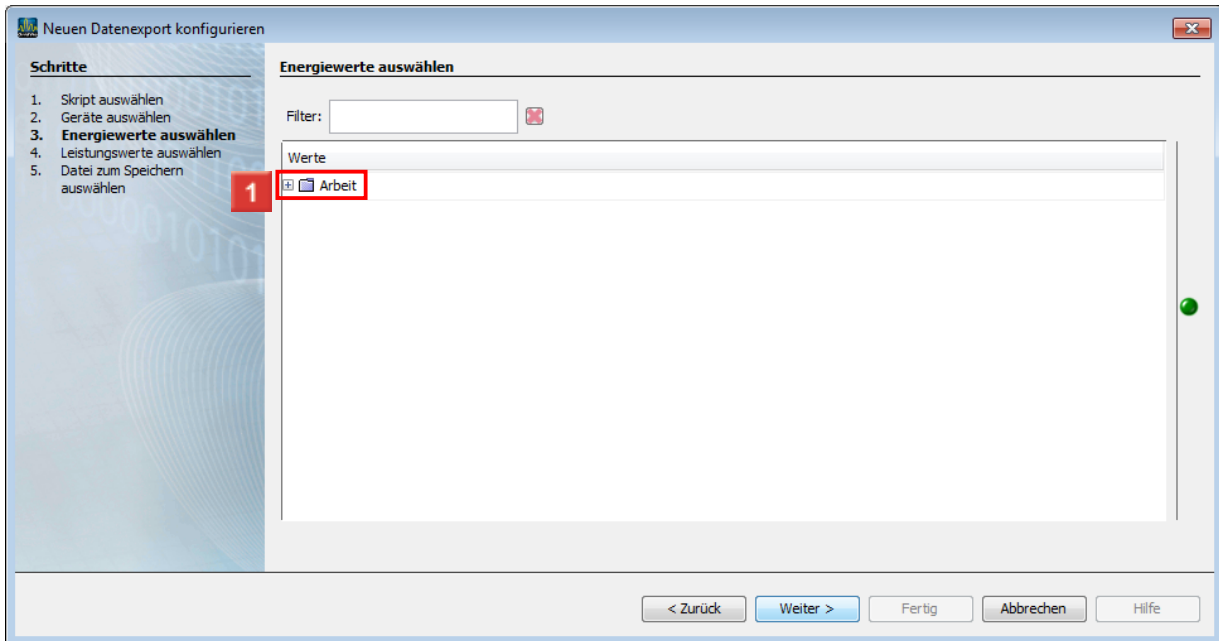
1 Klicken Sie auf das Kontrollkästchen **Steckdosen Empfang & Konferenzräume UV1 EG**.



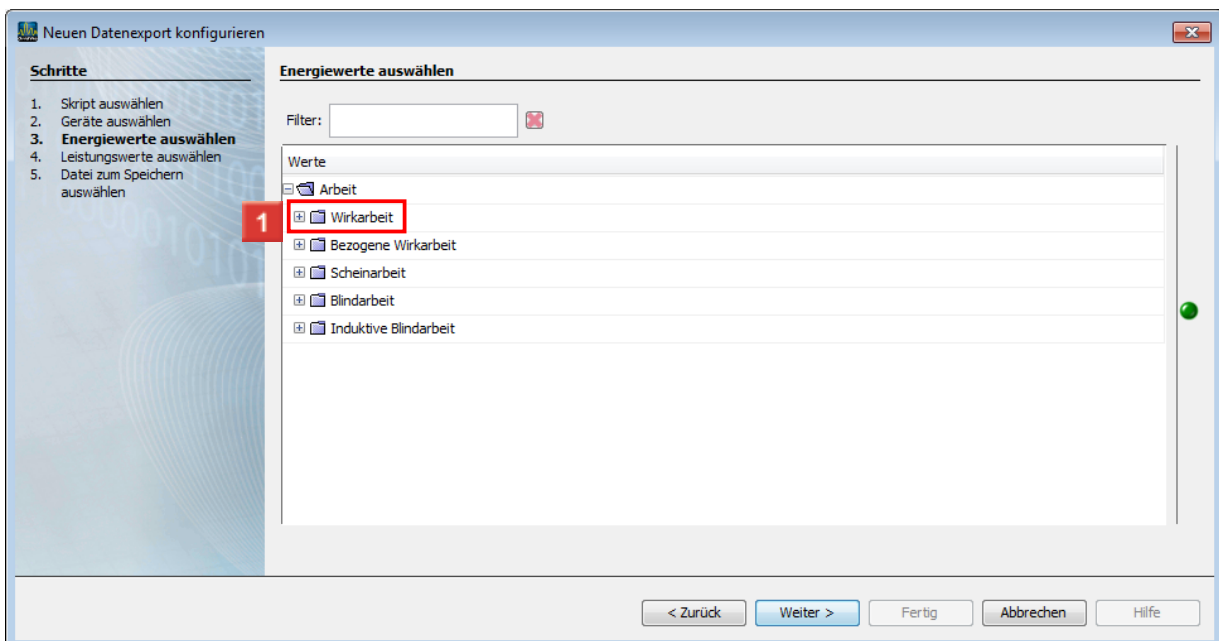
1 Klicken Sie auf das Kontrollkästchen **Beleuchtung Empfang & Konferenzräume UV1 EG**.



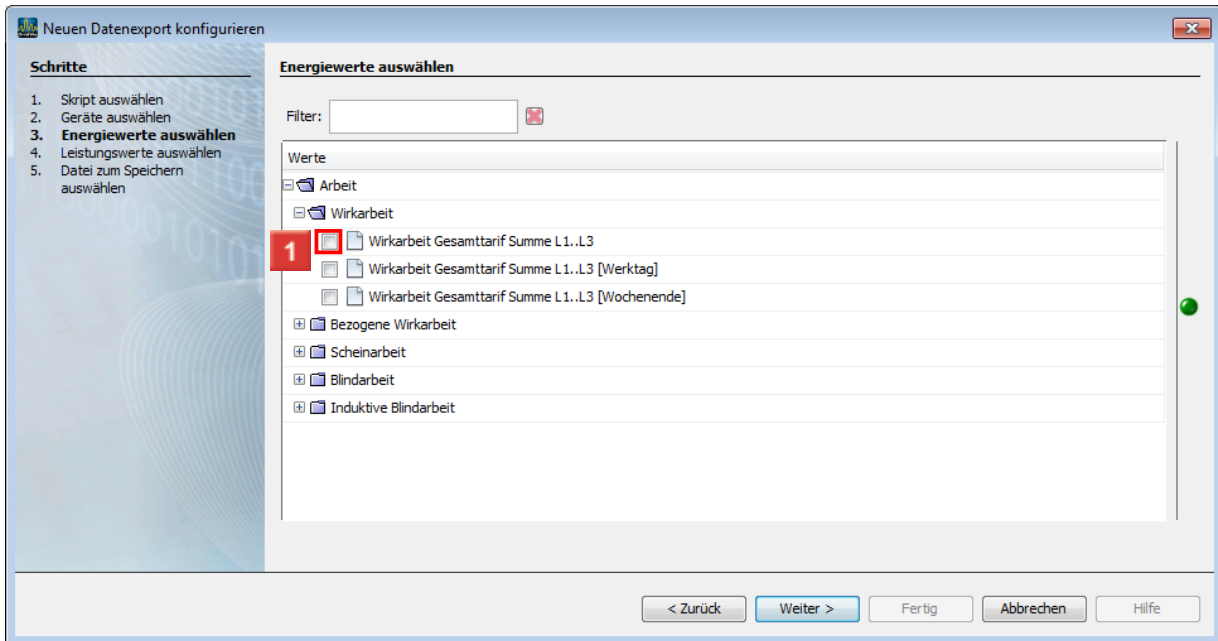
1 Klicken Sie auf die Schaltfläche **Weiter**.



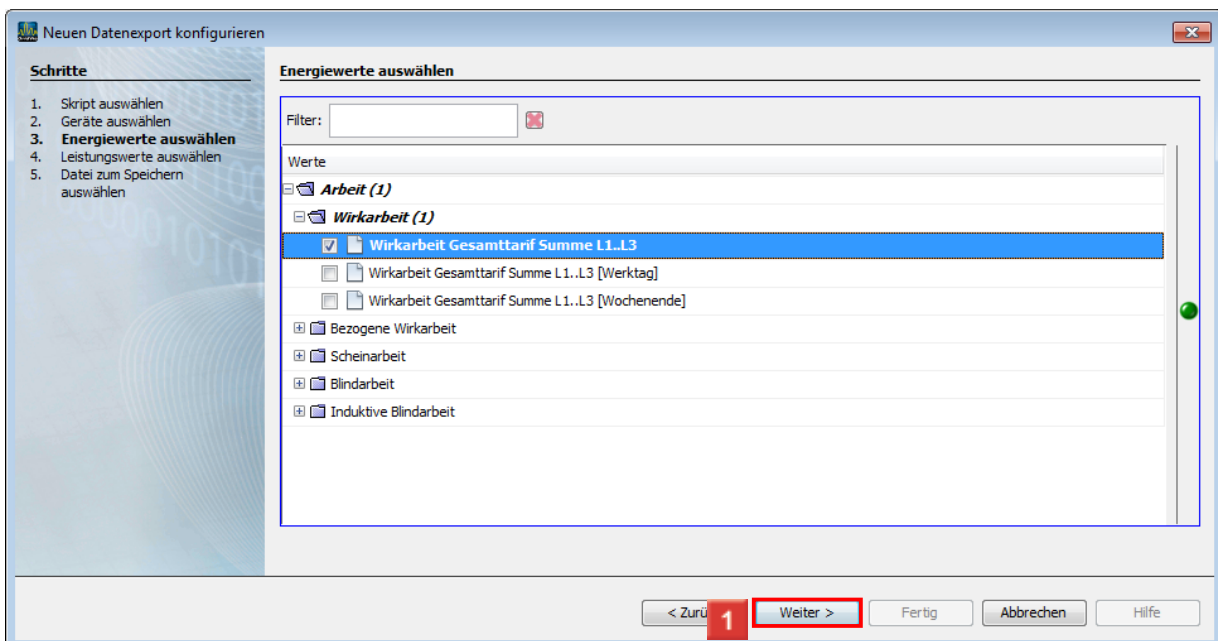
1 Klicken Sie auf den Baumeintrag **Arbeit**.



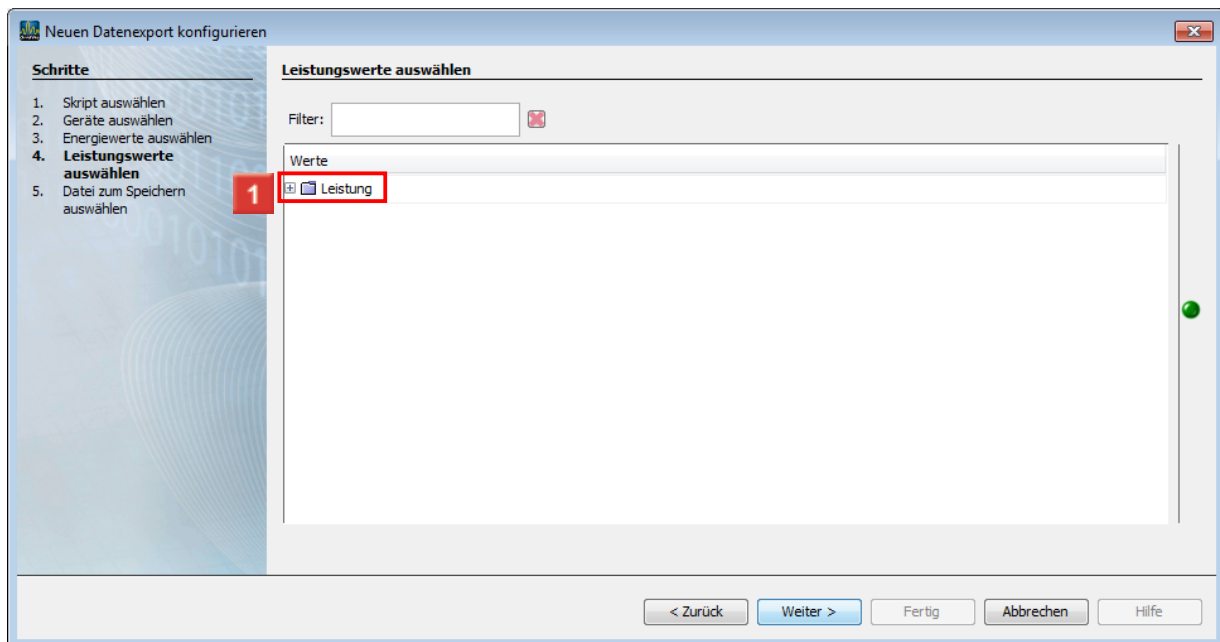
1 Klicken Sie auf den Baumeintrag **Wirkarbeit**.



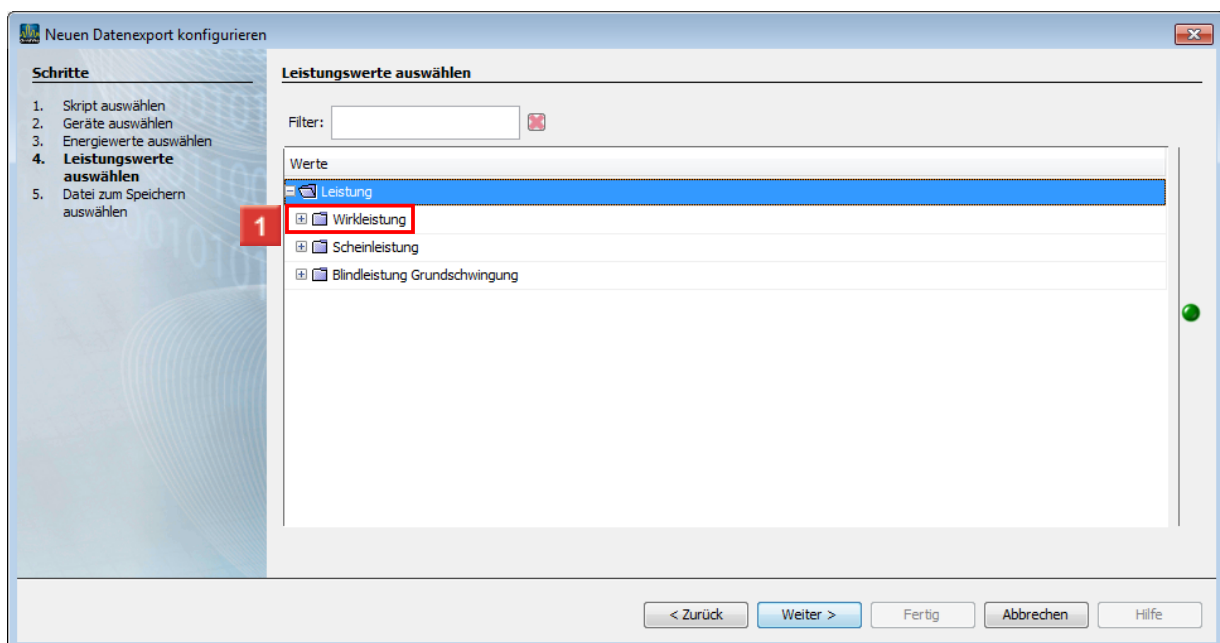
1 Klicken Sie auf das Kontrollkästchen **Wirkarbeit Gesamtтариф Summe L1..L3** .



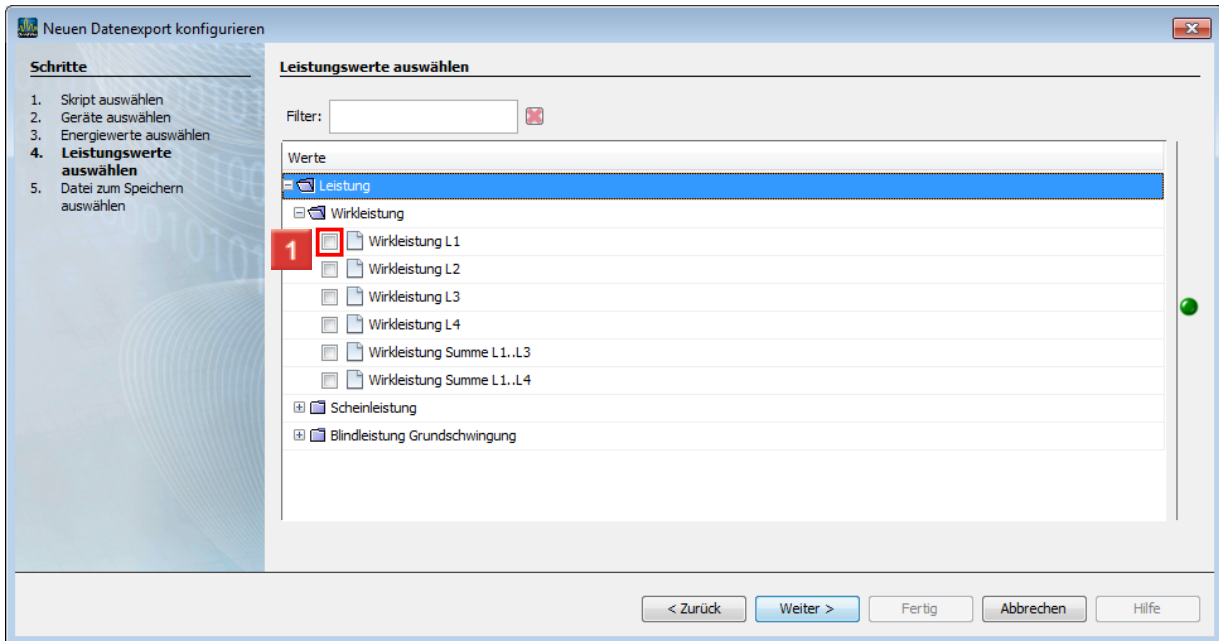
1 Klicken Sie auf die Schaltfläche **Weiter**.



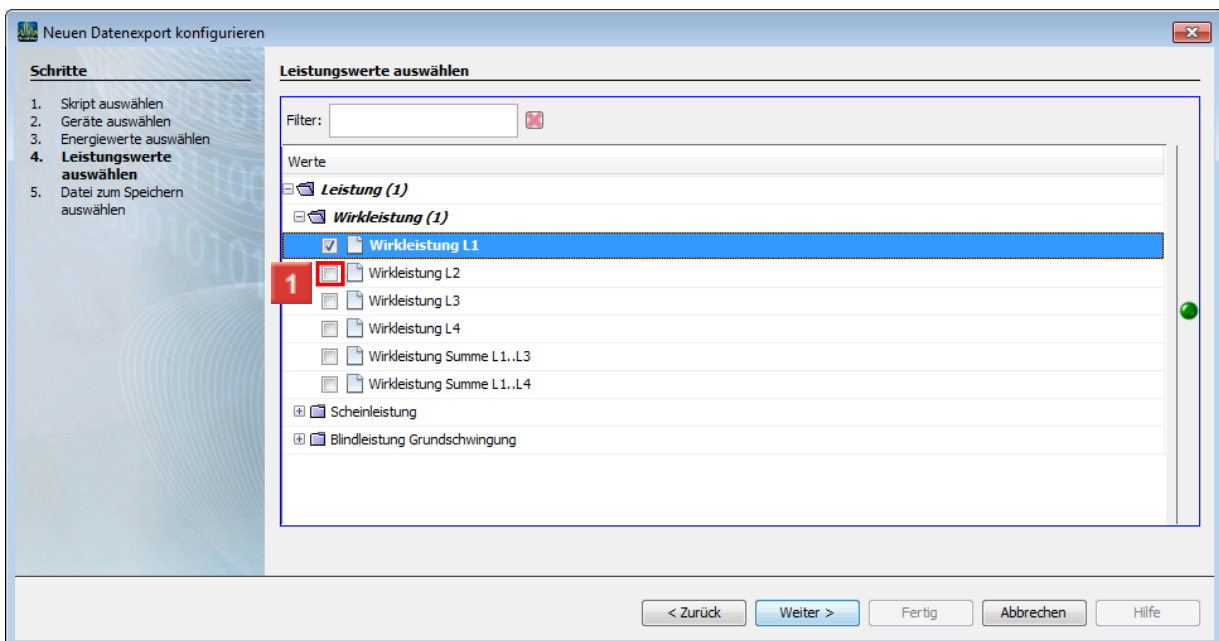
1 Klicken Sie auf den Baumeintrag **Leistung**.



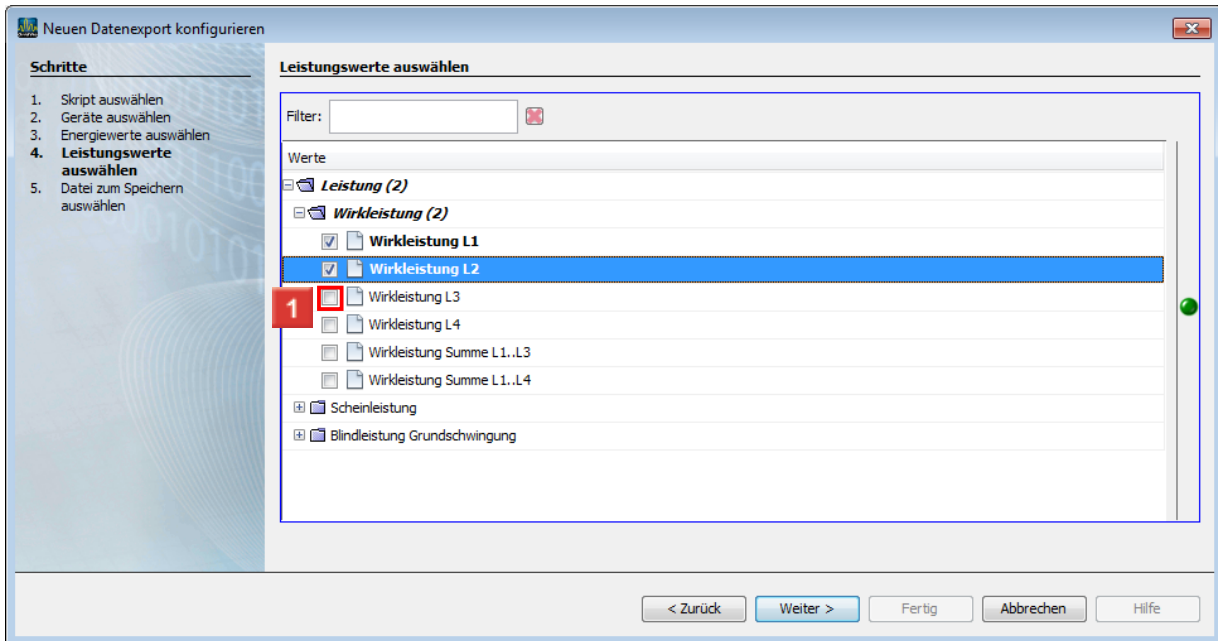
1 Klicken Sie auf den Baumeintrag **Wirkleistung**.



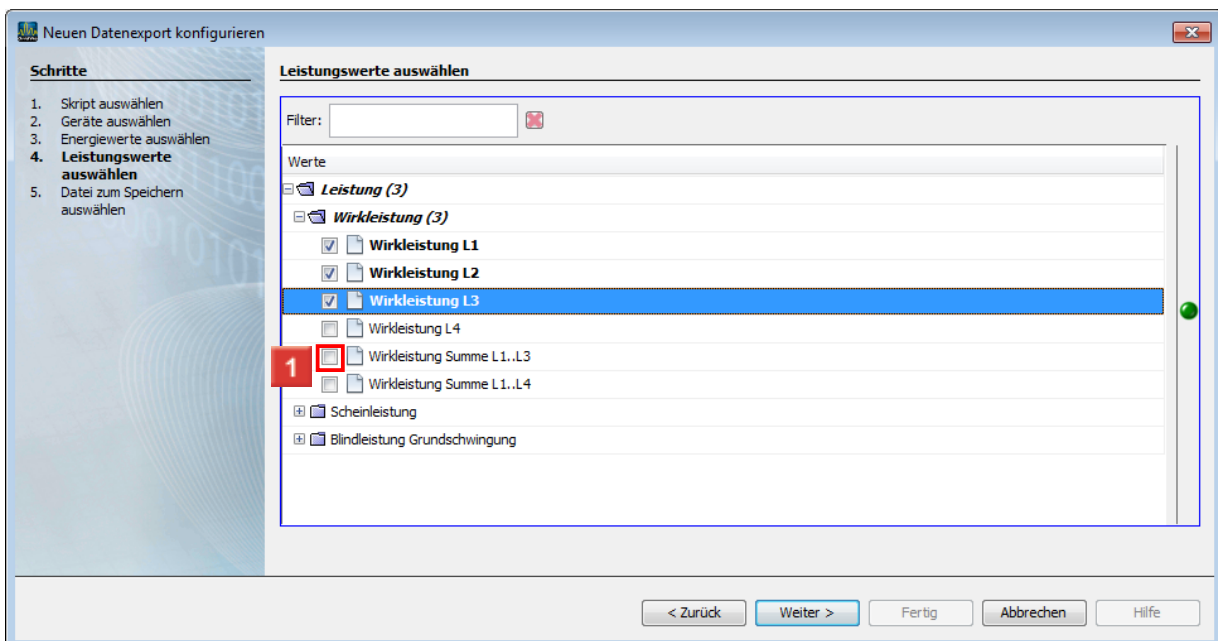
1 Klicken Sie auf das Kontrollkästchen **Wirkleistung L1** .



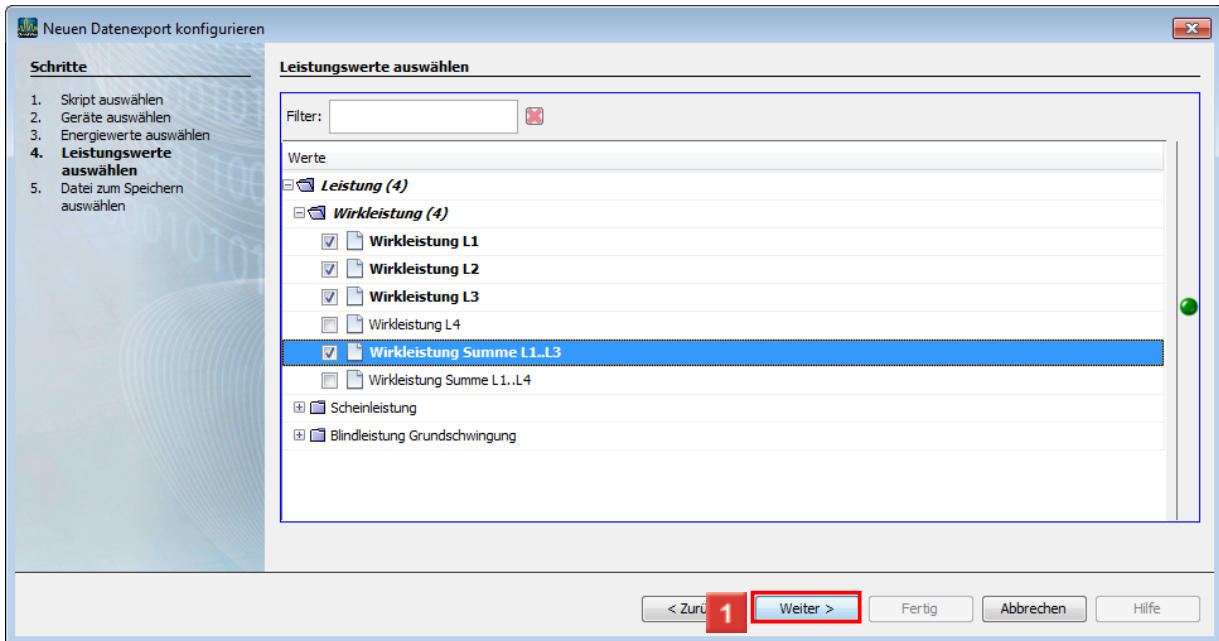
1 Klicken Sie auf das Kontrollkästchen **Wirkleistung L12**.



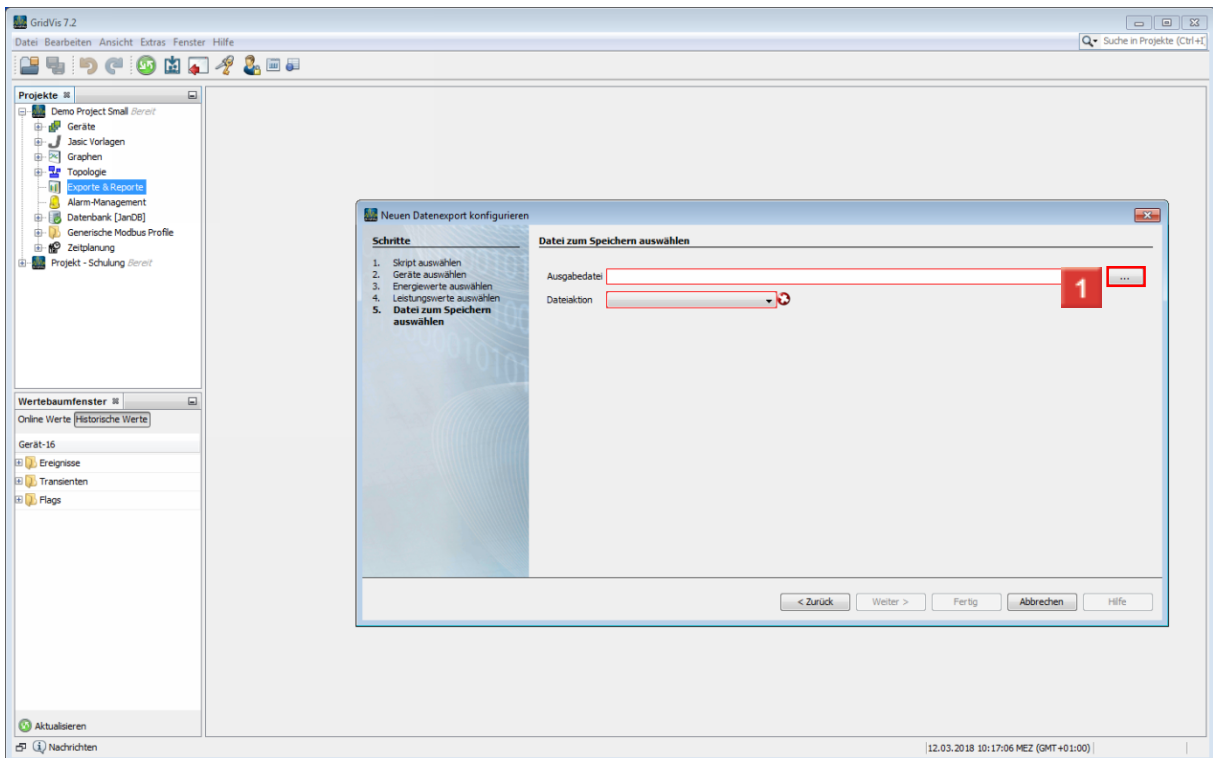
1 Klicken Sie auf das Kontrollkästchen **Wirkleistung L13**.



1 Klicken Sie auf das Kontrollkästchen **Wirkleistung Summe L1..L3** .

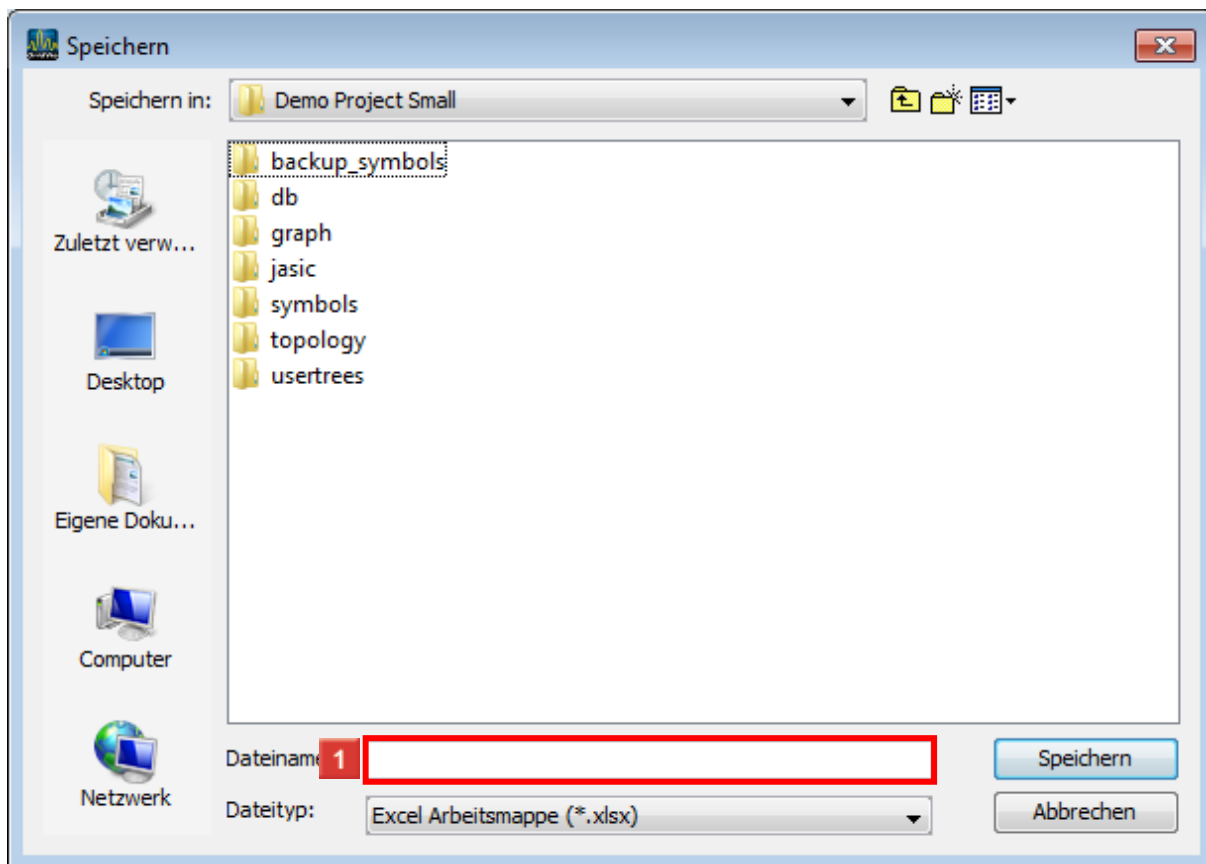


1 Klicken Sie auf die Schaltfläche **Weiter**.

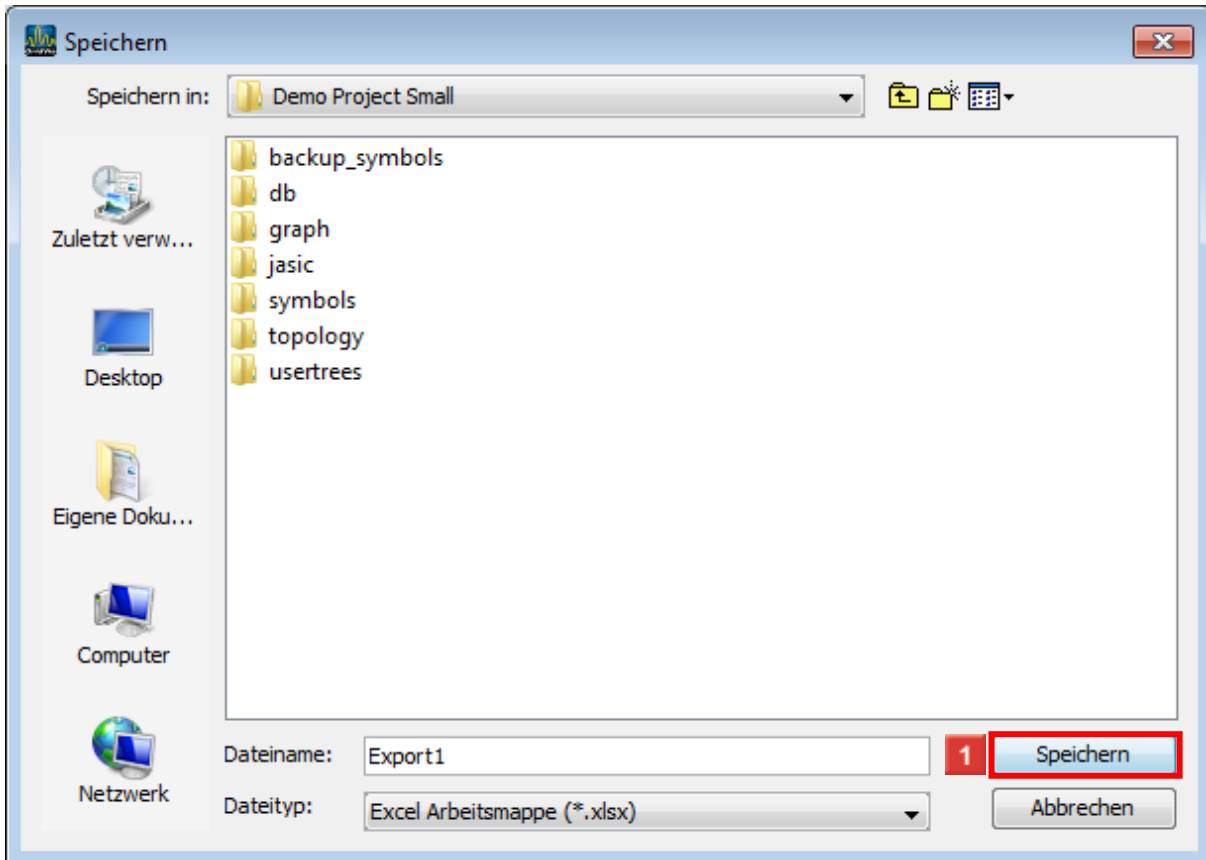


1 Klicken Sie auf die Schaltfläche

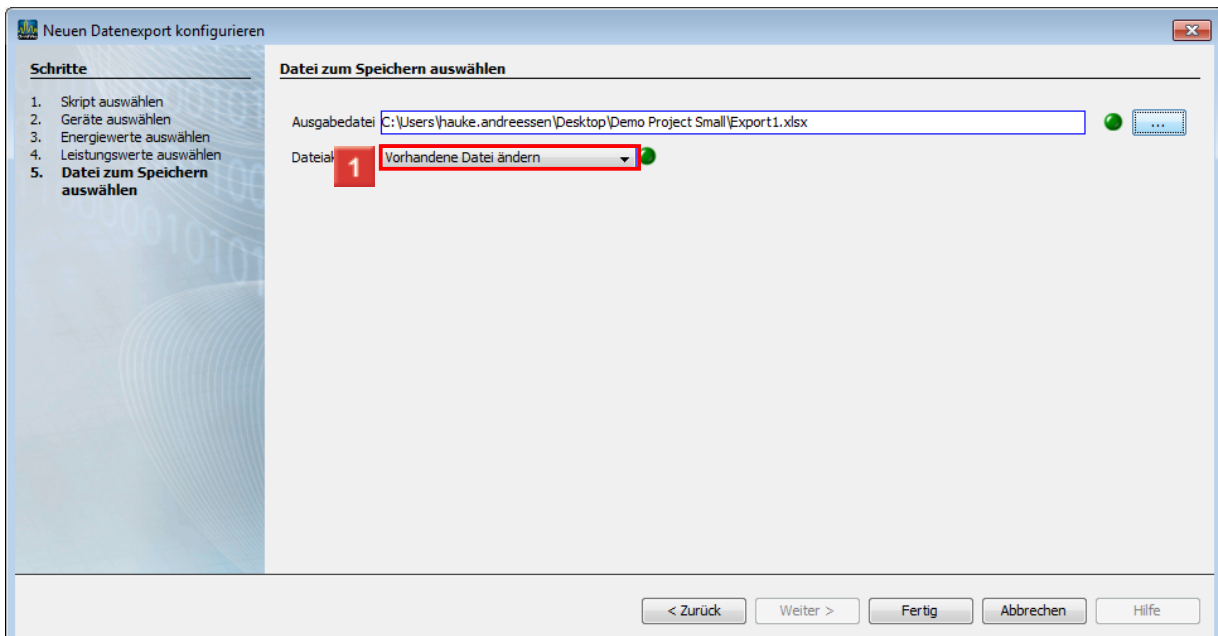
3 Speichern



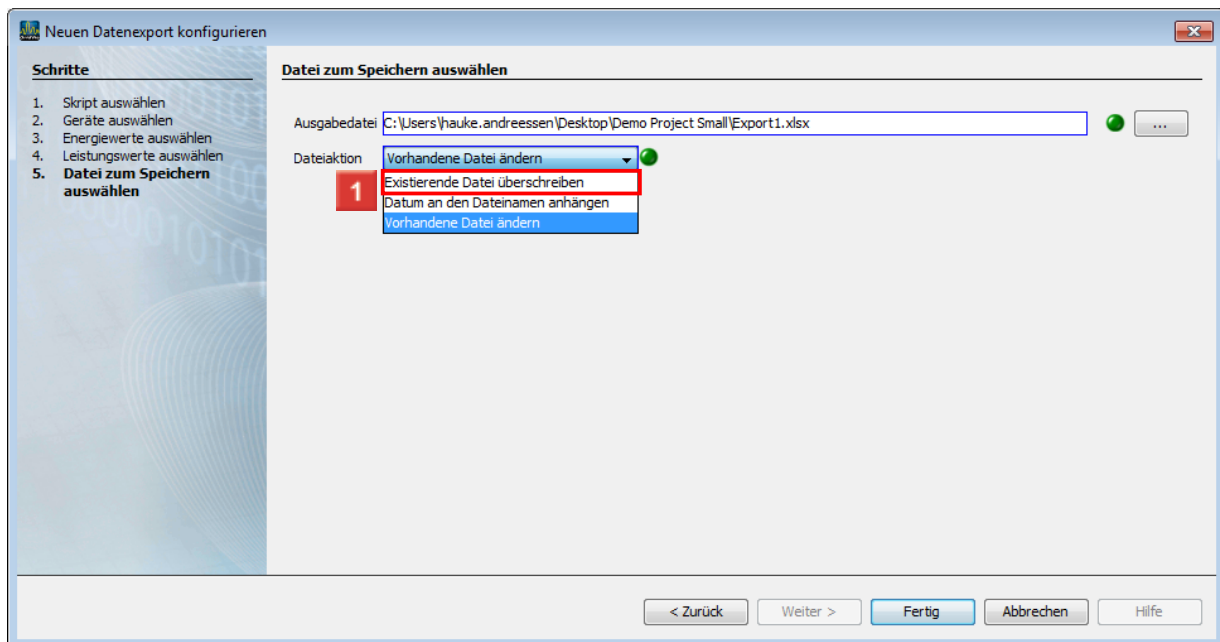
1 Klicken Sie auf das Eingabefeld **Dateiname**.



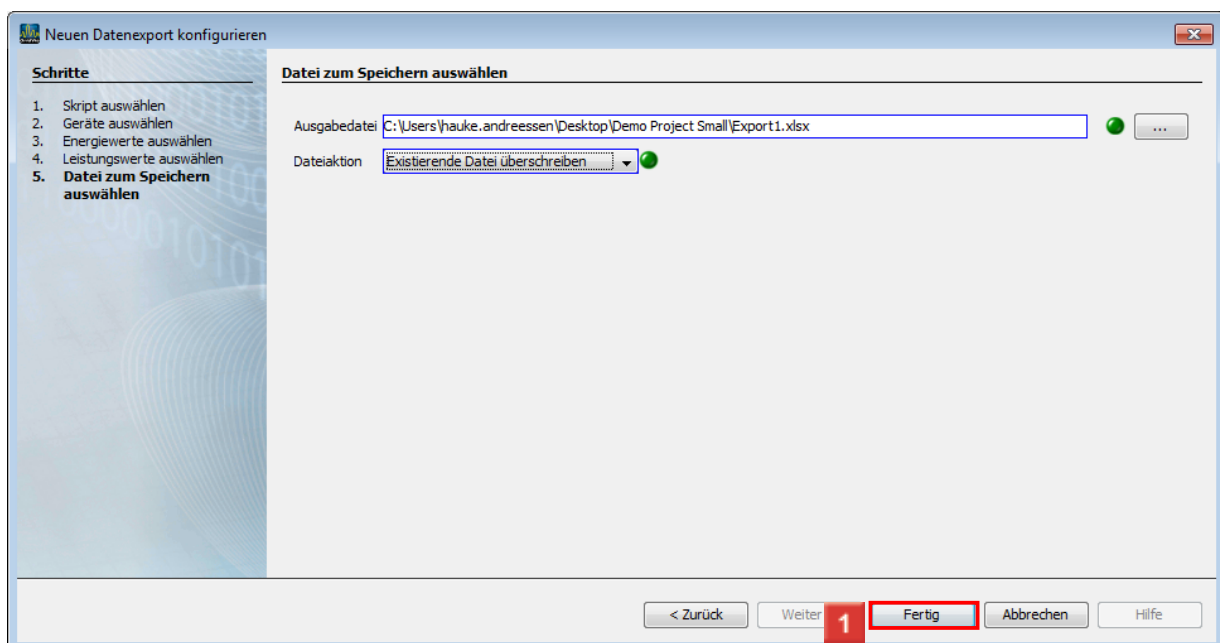
- 1 Geben Sie **Export1** im Feld ein.
- 2 Klicken Sie auf die Schaltfläche **Speichern**.



- 1 Klicken Sie auf die Dropdown-Schaltfläche **vorhandene Datei ändern**.



1 Klicken Sie auf den Baumeintrag **Existierende Datei überschreiben**.

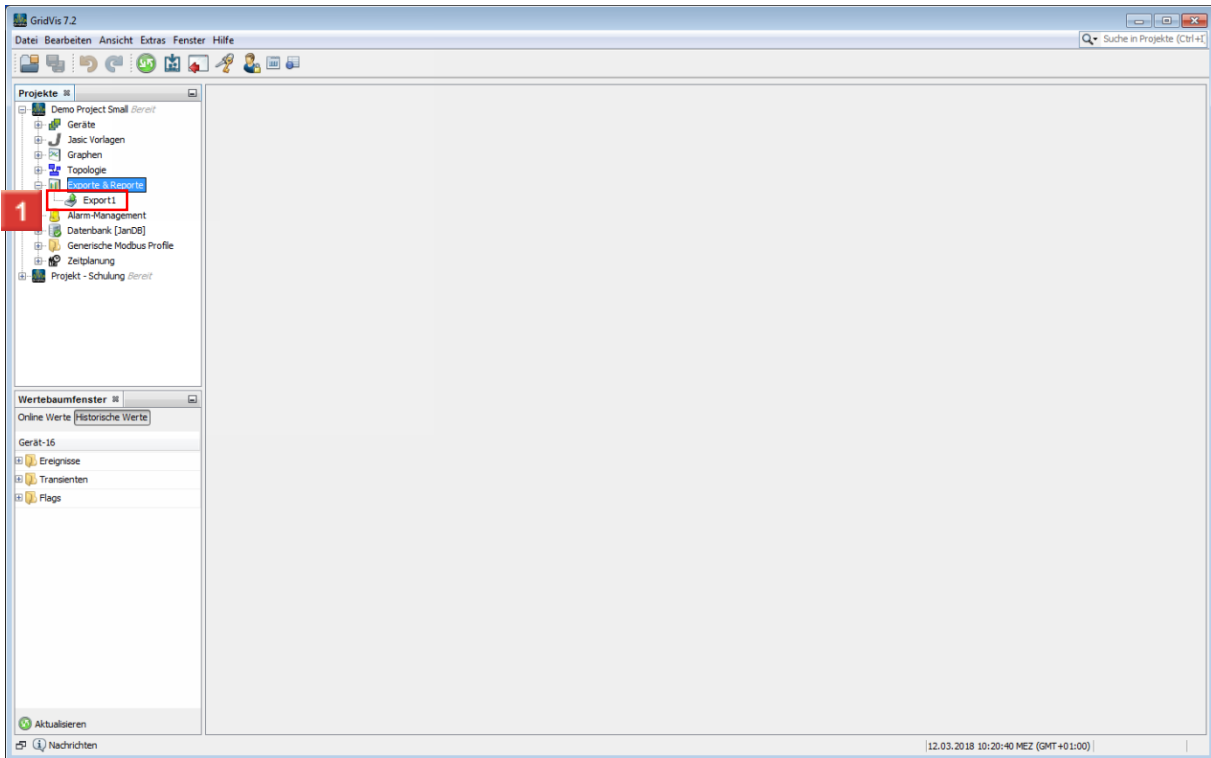


1 Klicken Sie auf die Schaltfläche **Fertig**.

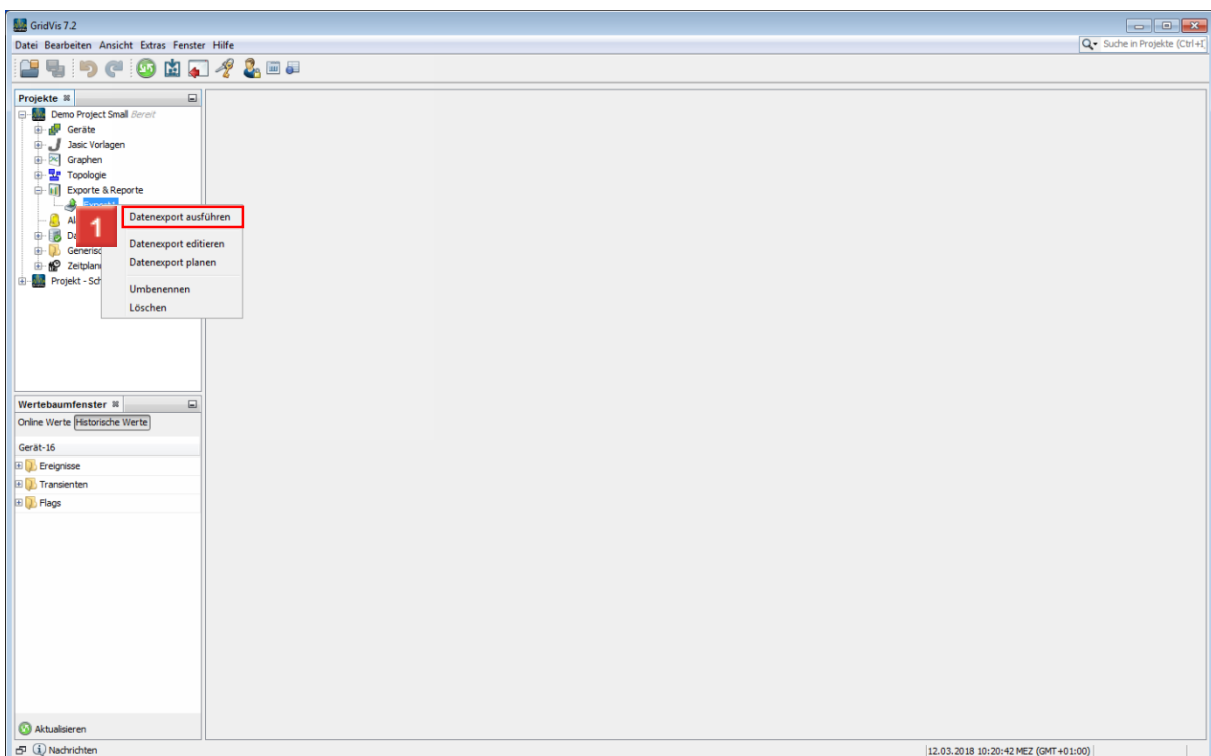
4 Eingabe des Namens für das Export-Skript

2 Geben Sie **Export1** im Feld ein.

3 Klicken Sie auf die Schaltfläche **OK**.



1 Klicken Sie mit der rechten Maustaste auf den Baumeintrag **Export1**.



1 Klicken Sie auf die Schaltfläche **Datenexport ausführen**.

	A	B	C	D	E	F	G	H	I	J	K	L
1	Export de	EnergyExp	#####									
2	4	JanitzaUN	EDV-Steck	Energienagementsystem Janitza								
3	Year	Month	Wirkarbe	Wirkleistung L1 (kW	Wirkleistung L2 (kW	Wirkleistung L3 (kW	Wirkleistung Summ					
4				Max	End time	Max	End time	Max	End time	Max	End time	
5	2017	Januar										
6	2017	Februar										
7	2017	März										
8	2017	April										
9	2017	Mai										
10	2017	Juni										
11	2017	Juli										
12	2017	August										
13	2017	September										
14	2017	Oktober		2,67	#####	2,46	#####	3,98	#####	8,62	#####	
15	2017	November		4,43	#####	2,55	#####	4,29	#####	11,24	#####	
16	2017	Dezember		2,80	#####	2,29	#####	4,21	#####	9,05	#####	
17	2018	Januar	24,53	2,84	#####	2,09	#####	4,25	#####	9,10	#####	
18	2018	Februar	1508,90	2,74	#####	2,16	#####	4,11	#####	8,88	#####	
19	2018	März	203,37	1,03	#####	2,02	#####	2,11	#####	5,13	#####	
20	2018	April										
21	2018	Mai										
22	2018	Juni										
23	2018	Juli										
24	2018	August										
25	2018	September										
26	2018	Oktober										
27	2018	November										
28	2018	Dezember										

Bitte geben Sie hier Ihren Text ein.

Export auswählen

Dies war eine beispielhafte Demonstration, wie man einen Daten-Export erstellt und ausführt.

Es gibt einige verschiedene Exporte, jedoch ist der Ablauf im Kern bei Jedem derselbe.

Export erstellen

1. Geforderten Export auswählen
2. Geräte auswählen
3. Rahmenbedingungen auswählen
z.B. Messwerte, Grenzwerte, Zeitbereiche etc.
4. Speicherort auswählen und Export benennen
5. Export ausführen

Nutzen

Exporte sind praktisch um Messwerte und oder Ereignisse etc. präzise und übersichtlich darzustellen.

Exporte verschiedener Zeiträume können verglichen werden, um die Entwicklung der Stromverbräuche, Effizienz und Spannungsqualität zu Überwachen.