

# Handbuch

Gerät auslesen



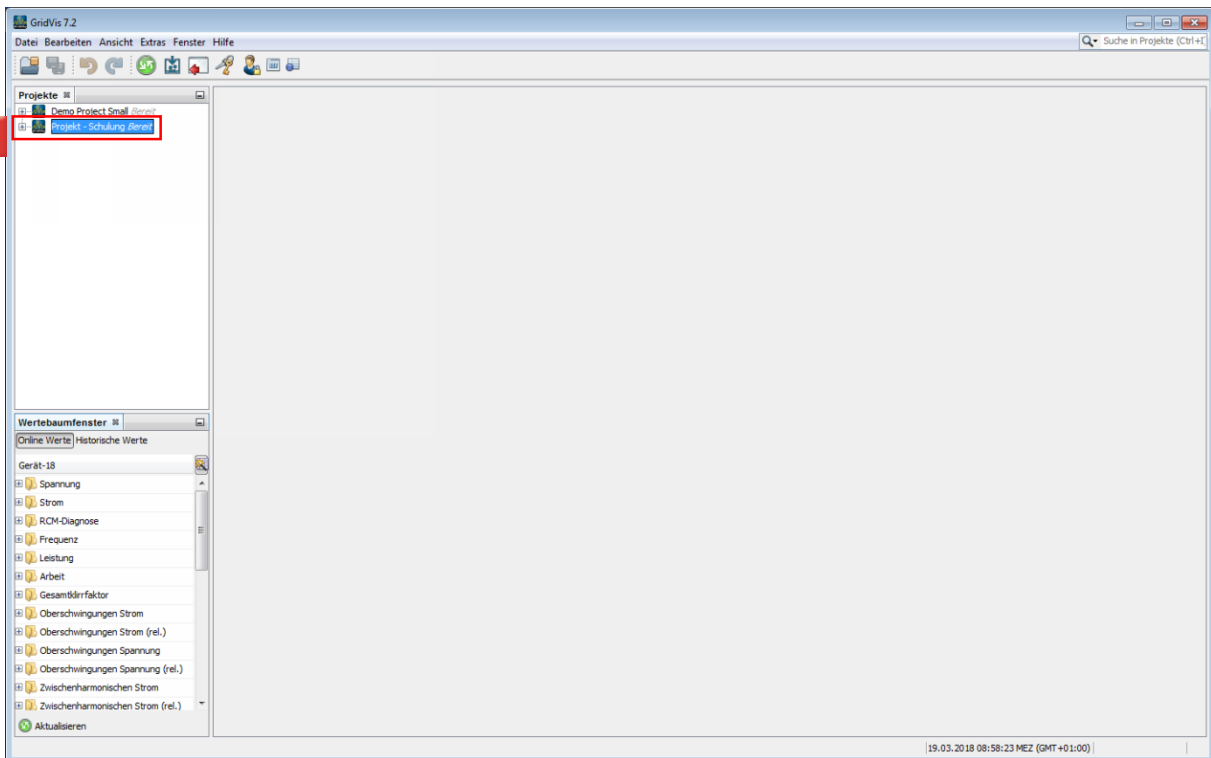
## Inhaltsverzeichnis

1	GERÄT AUSLESEN .....	2
---	----------------------	---

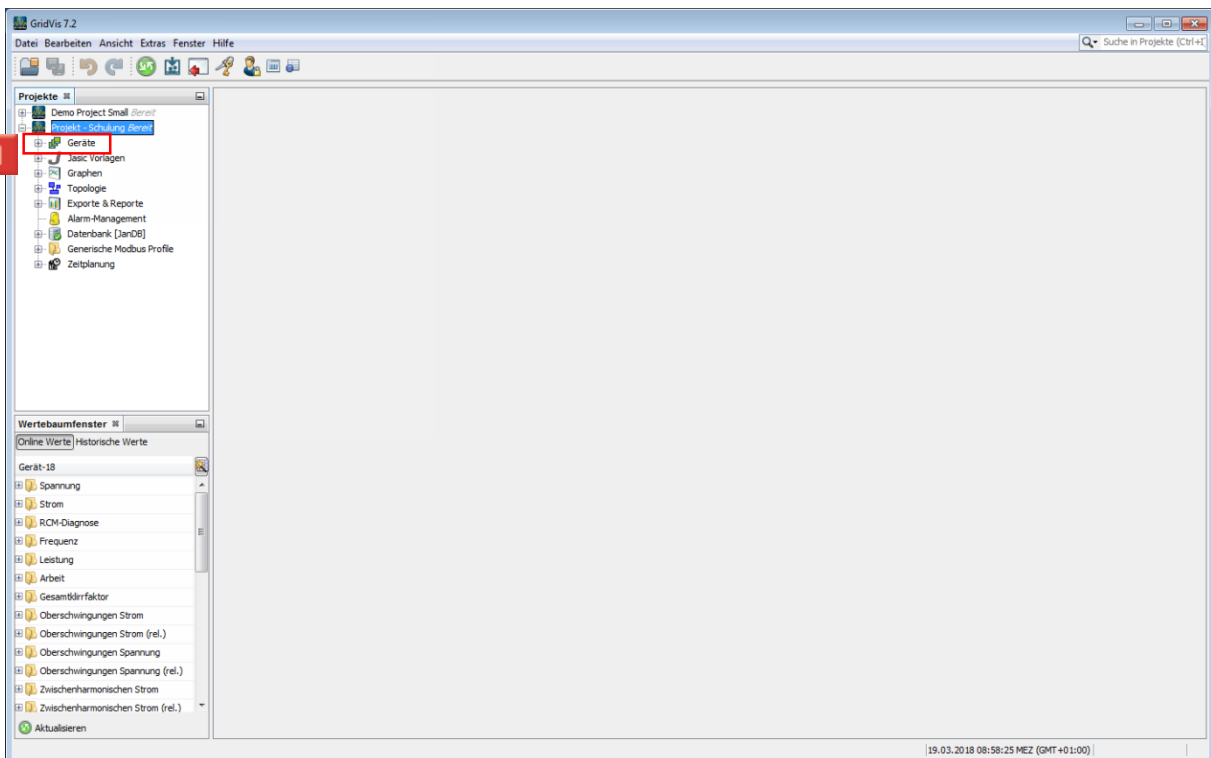
## Inhalte


- - Gerät auslesen
- - Daten in der GridVis aktualisieren
- 
- 
- 
-

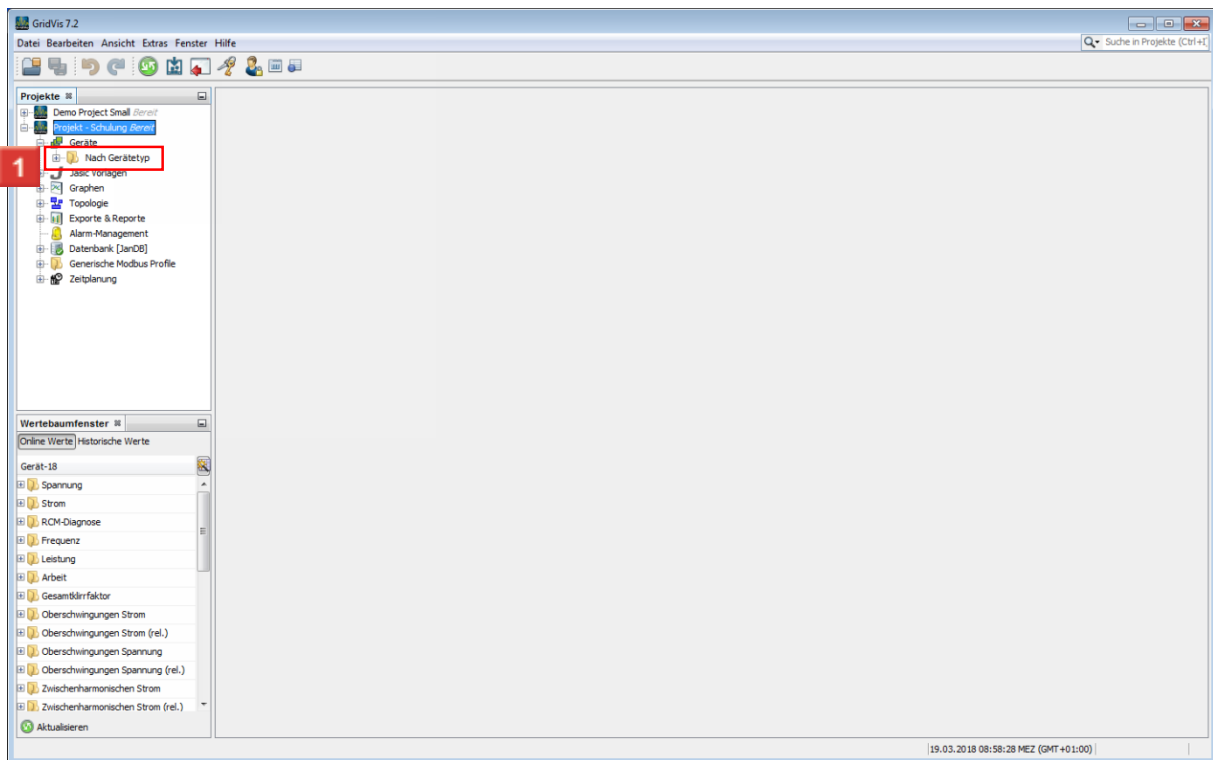
# 1 Gerät auslesen



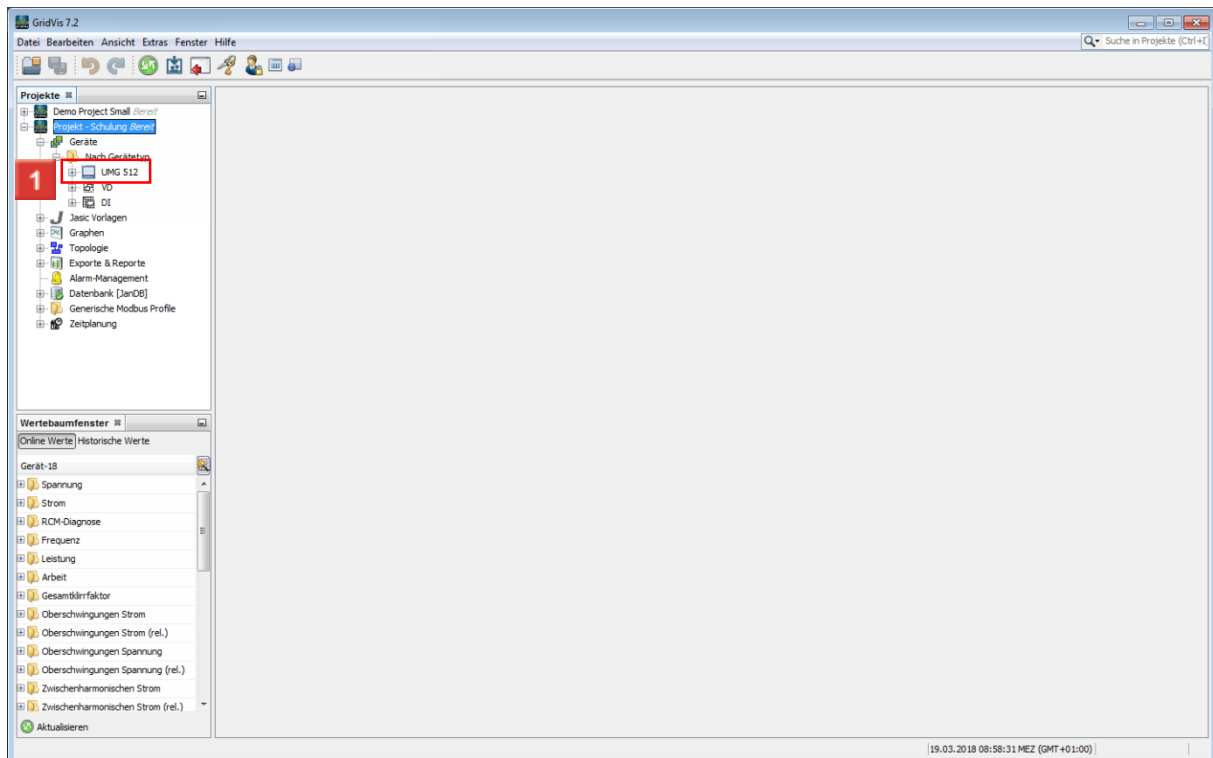
**1** Klicken Sie auf den Baumeintrag **Projekt - Schulung Bereit**.



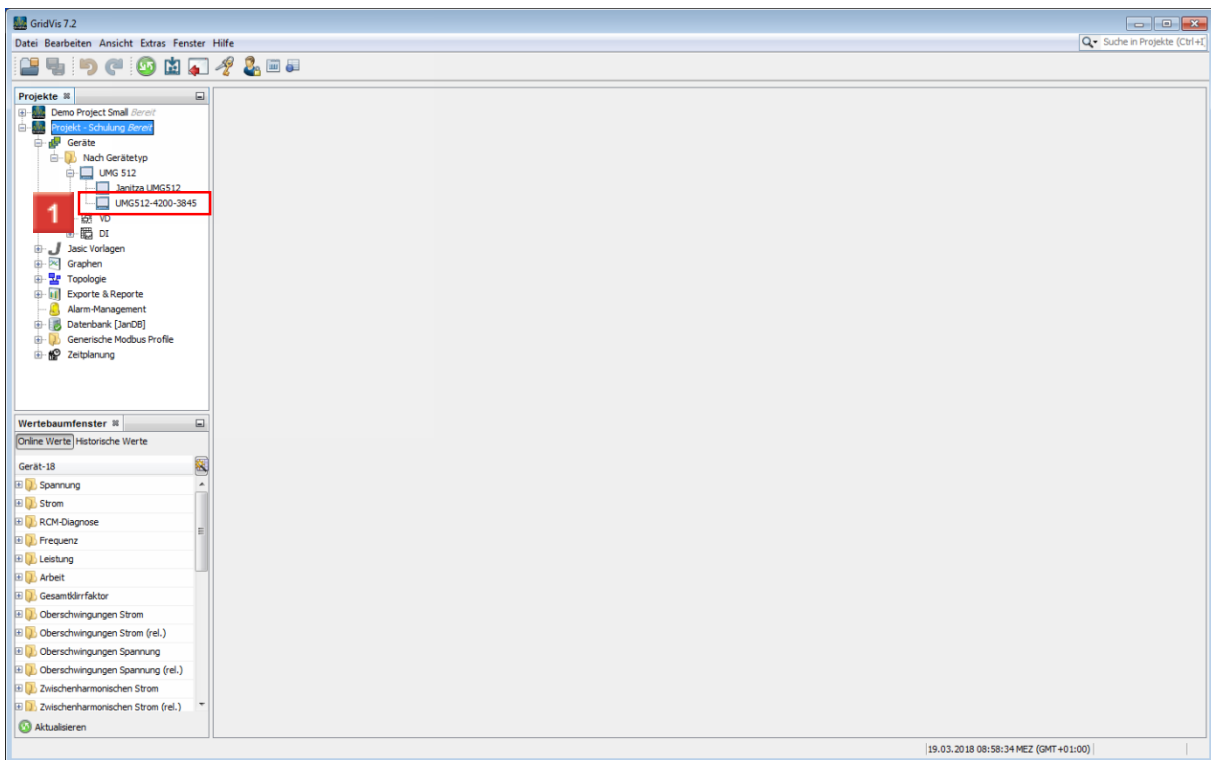
**1** Klicken Sie auf  **Geräte**.



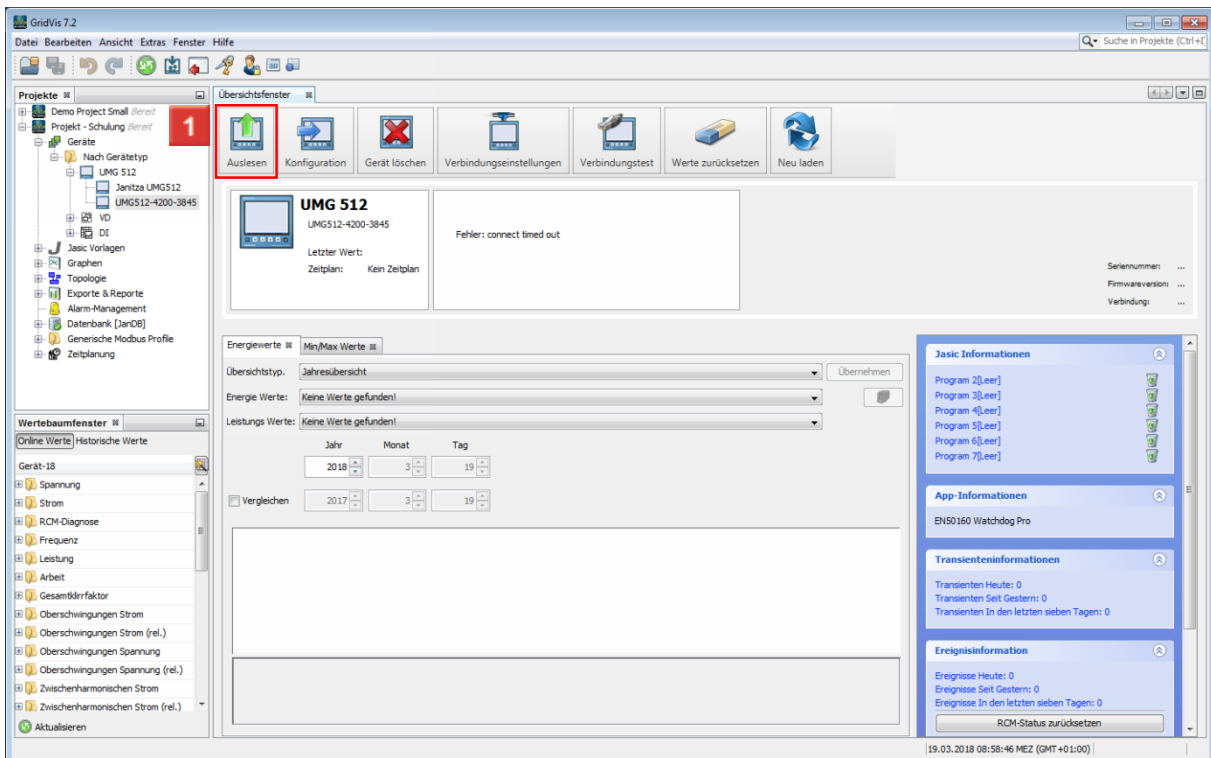
**1** Klicken Sie auf den Baumeintrag **Nach Gerätetyp**.



**1** Klicken Sie auf den Baumeintrag **UMG 512**.



**1** Führen Sie einen Doppelklick auf **UMG512-4200-3845** aus.



**1** Klicken Sie auf die Schaltfläche **Auslesen**.

**i** Der Prozess dauert einige Minuten, der Fortschritt wird am unteren Rand der GridVis dargestellt

The screenshot shows the GridVis 7.2 software interface. The main window displays the 'UMG 512' device status, including hardware revision and error messages. The left sidebar contains a tree view of projects and devices, with the 'Aktualisieren' button highlighted in red and labeled with a '1'. The right sidebar shows various information panels like 'Jasic Informationen', 'App-Informationen', 'Transienteninformationen', and 'Ereignisinformation'.

**1** Klicken Sie auf die Schaltfläche **Aktualisieren**.

This screenshot is identical to the one above, showing the GridVis 7.2 software interface. The 'Aktualisieren' button in the left sidebar is highlighted with a red box and labeled with a '1'. The main window displays the 'UMG 512' device status, including hardware revision and error messages. The right sidebar shows various information panels like 'Jasic Informationen', 'App-Informationen', 'Transienteninformationen', and 'Ereignisinformation'.