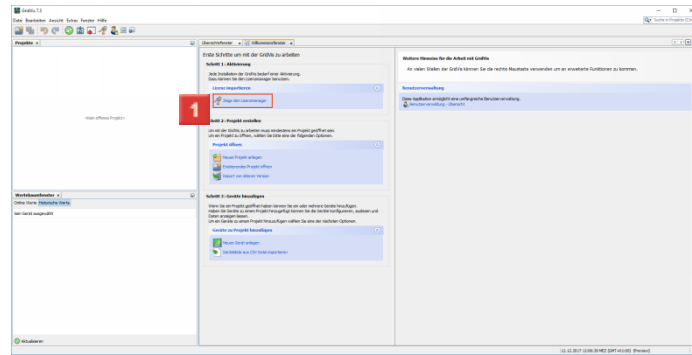
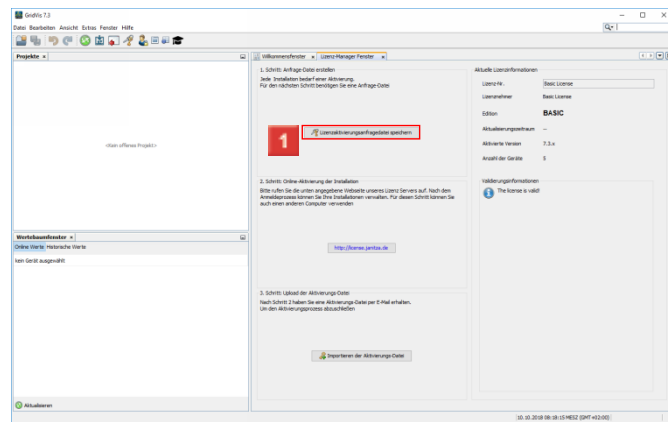


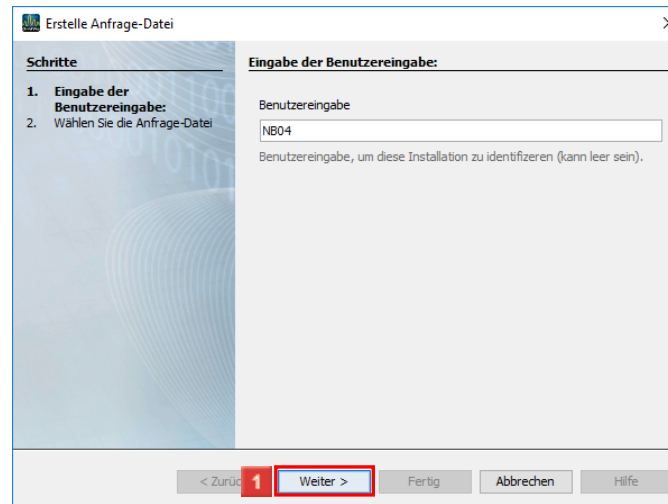
1. 1. Lizenzanfrage Datei erzeugen und speichern



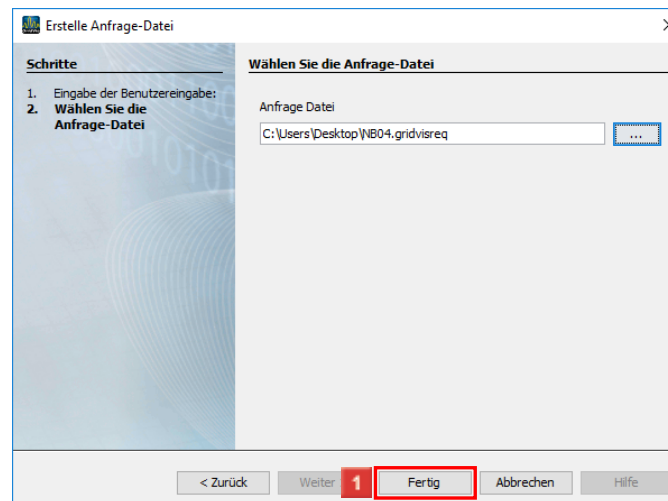
1 Klicken Sie auf die Schaltfläche **Zeige den Lizenzmanager**.



1 Klicken Sie auf die Schaltfläche **Lizenzaktivierungsanfragedatei speichern**.

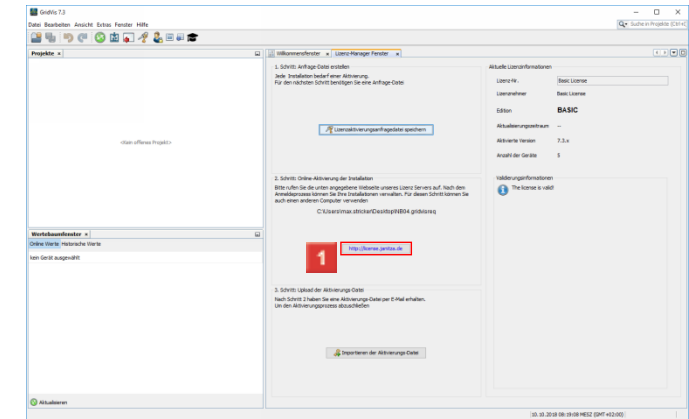


1 Geben Sie eine Bezeichnung (Dateinamen) in das Eingabefeld **Benutzereingabe** ein. Klicken Sie auf die Schaltfläche **Weiter**.

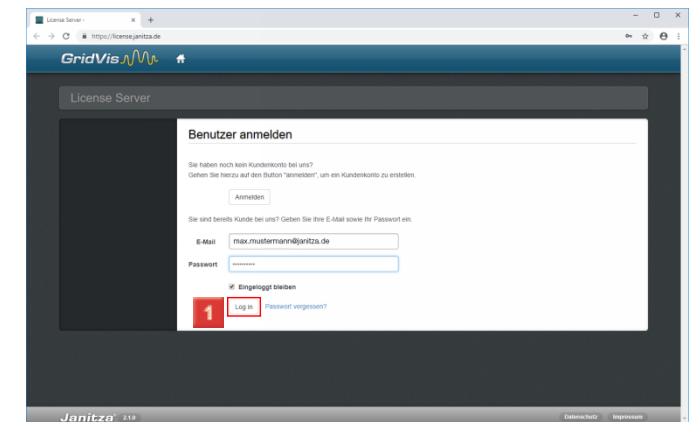


1 Klicken Sie auf die Schaltfläche **Fertig**.

2 Lizenz-Server

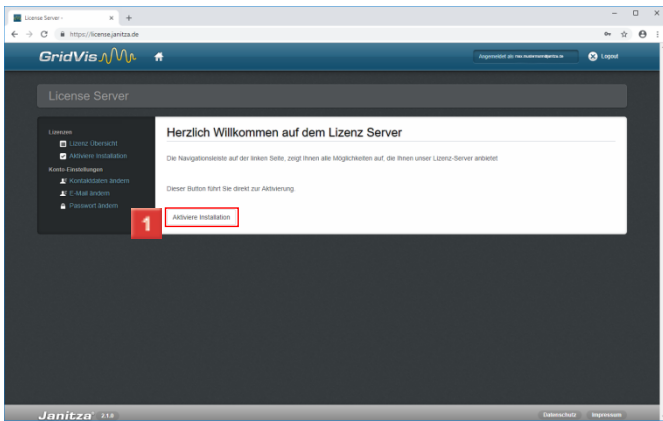


1 Klicken Sie auf den Hyperlink.

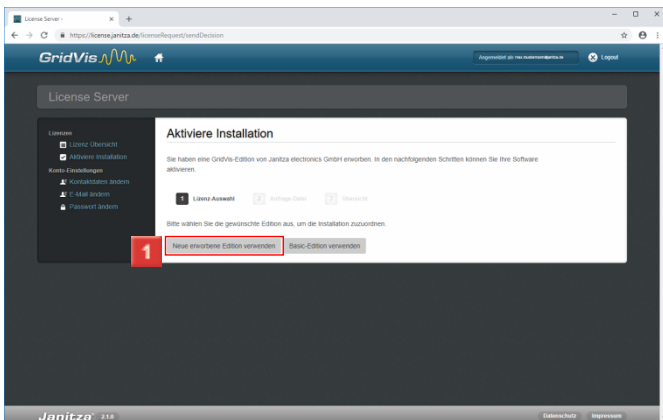


1 Nachdem Sie Ihre Anmeldedaten in die entsprechenden Eingabefelder eingegeben haben, klicken Sie auf die Schaltfläche **Log in**.

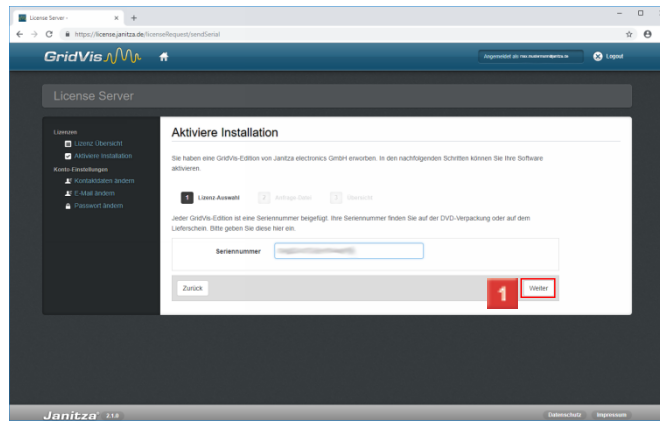
Falls Sie noch kein Kundenkonto besitzen, können Sie über die Schaltfläche **Anmelden** eines erstellen.



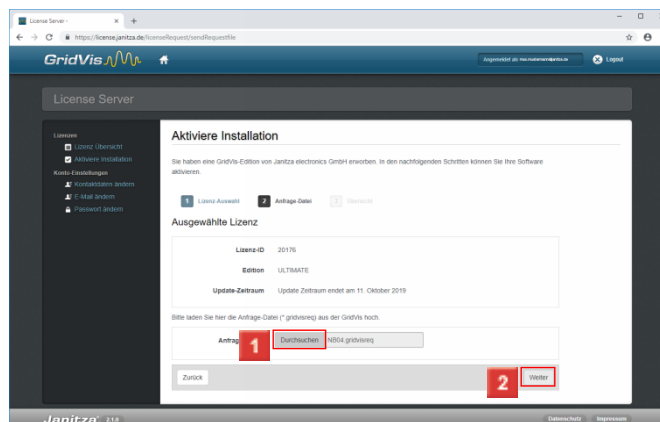
1 Klicken Sie auf die Schaltfläche **Aktiviere Installation**.



1 Klicken Sie auf die Schaltfläche **Neue erworbene Edition verwenden**.
 Falls Sie noch freie Lizenzen zur Verfügung haben, haben Sie an dieser Stelle die Möglichkeit die Installation auf eine dieser Lizenzen zu aktivieren.

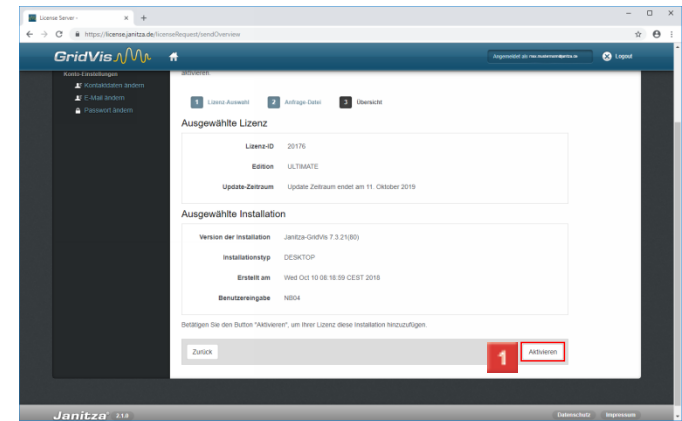


1 Nachdem Sie die Seriennummer in das Eingabefeld **Seriennummer** eingegeben haben klicken Sie auf die Schaltfläche **Weiter**.

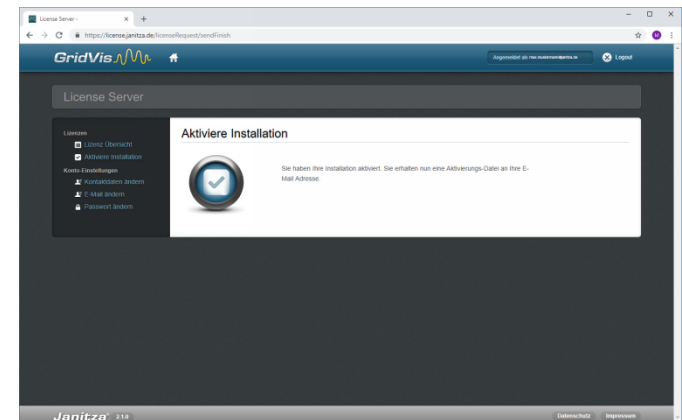


1 Klicken Sie auf die Schaltfläche **Durchsuchen** und wählen Sie im nächsten Schritt die zuvor erzeugte Lizenzaktivierungsanfrage-Datei aus.

2 Klicken Sie auf die Schaltfläche **Weiter**.



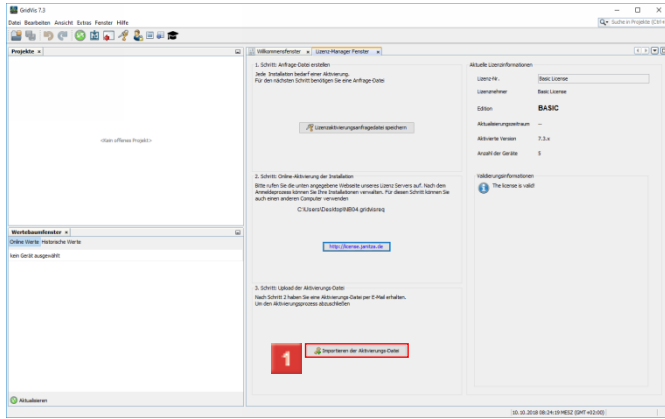
1 Klicken Sie auf die Schaltfläche **Aktivieren**.



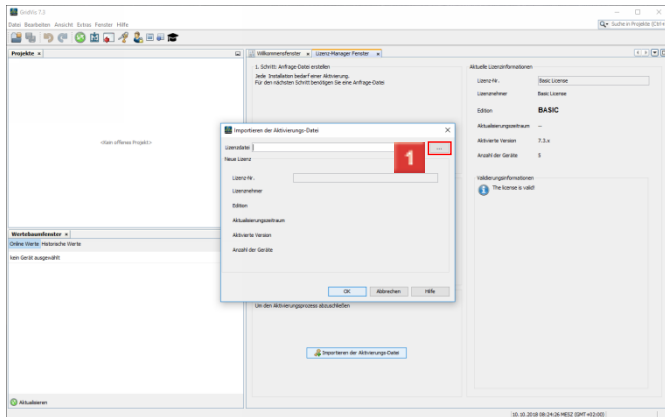
1 Rufen Sie Ihre E-Mails ab und speichern die Ihnen zugesendete Aktivierungs-Datei ab.

Um die Aktivierung ab zu schließen, wechseln Sie zu Ihrer GridVis-Installation

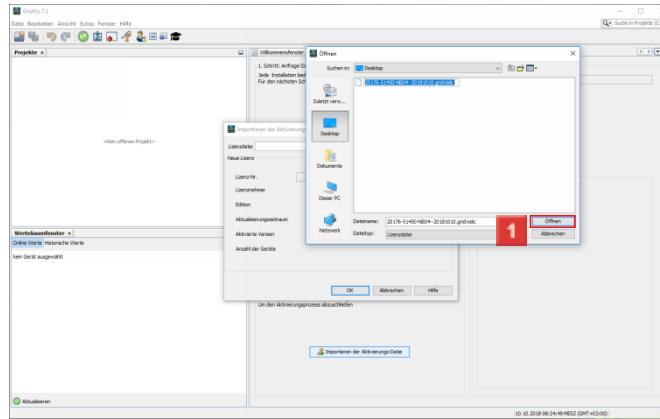
3 Aktivierungsdatei importieren



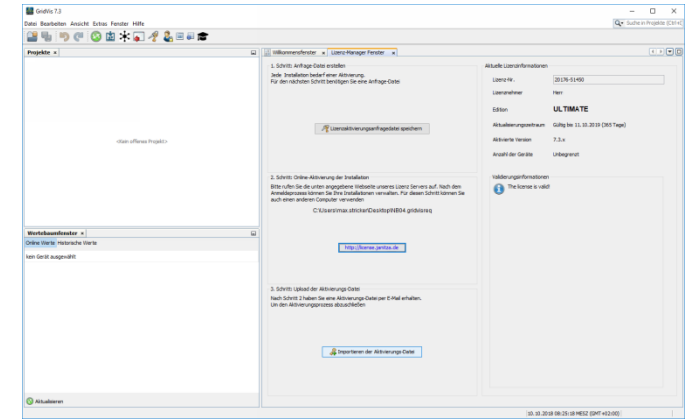
1 Klicken Sie auf die Schaltfläche **Importieren der Aktivierungs-Datei**.



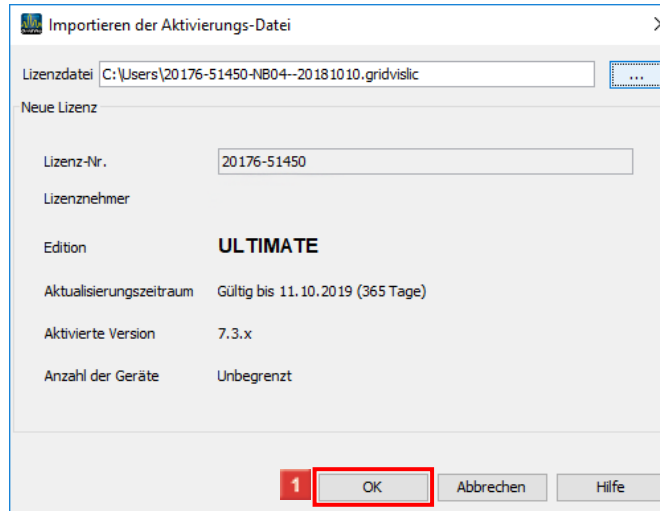
1 Klicken Sie auf die Schaltfläche



1 Wählen Sie die abgespeicherte Aktivierungs-Datei aus und klicken Sie auf die Schaltfläche **Öffnen**.



4 Zusammenfassung



1 Klicken Sie auf die Schaltfläche **OK**.