

# Handbuch

Daten aus MSCONS-Dateien importieren



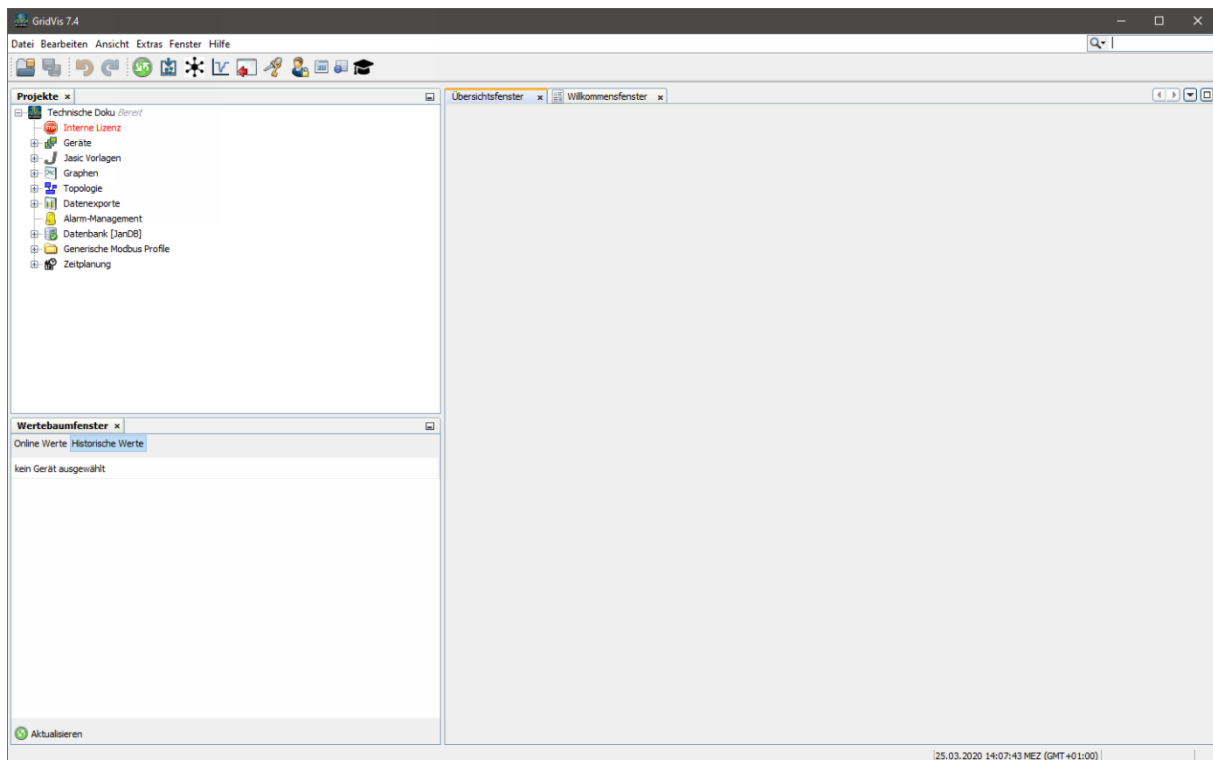
## Inhaltsverzeichnis

1	GRIDVIS 7.4 .....	9
2	ÖFFNEN.....	10
3	GRIDVIS 7.4 .....	11
4	IMPORTIERTE WERTE AUFRUFEN.....	13

In diesem Tutorial zeigen wir Ihnen, wie Messwerte aus gültigen MSCONS-Dateien in die GridVis Desktop importieren.

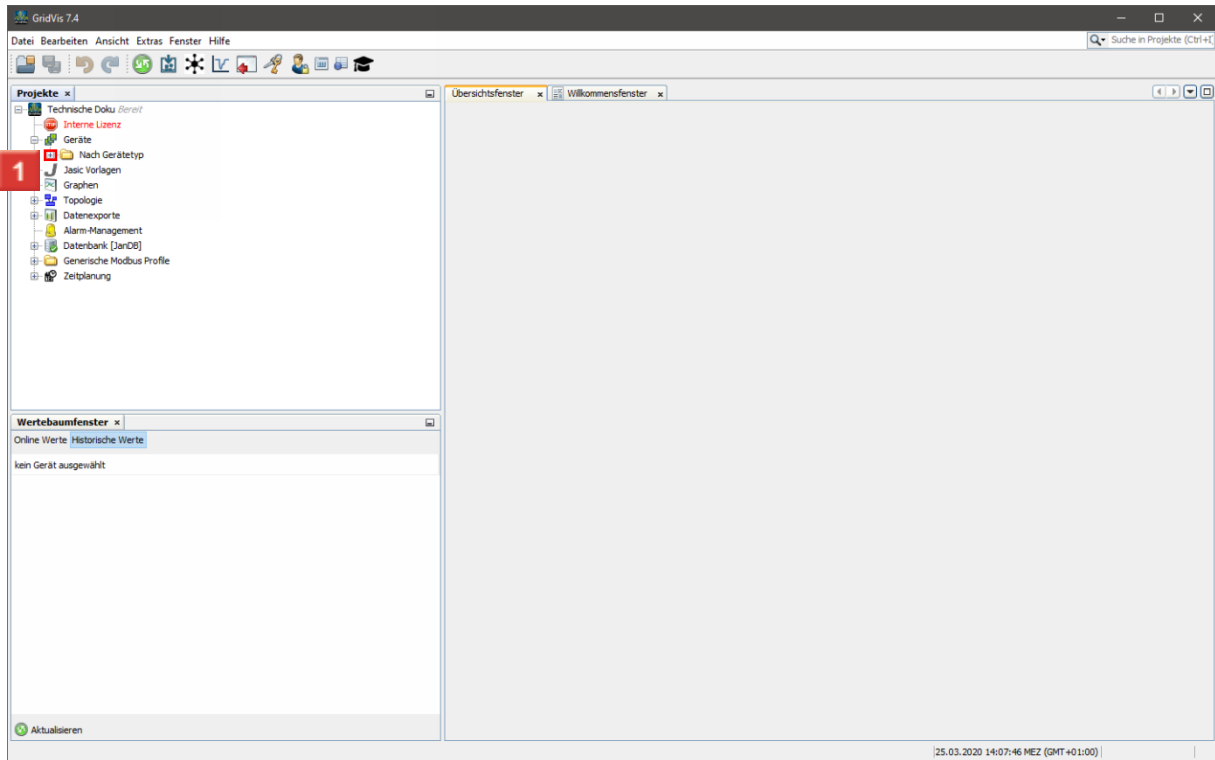
### Inhalte

- ▪ Daten-Import für MSCONS anlegen
- ▪ Daten-Import konfigurieren und ausführen
- ▪ Importierte Messwerte anzeigen
- 
- 
- 

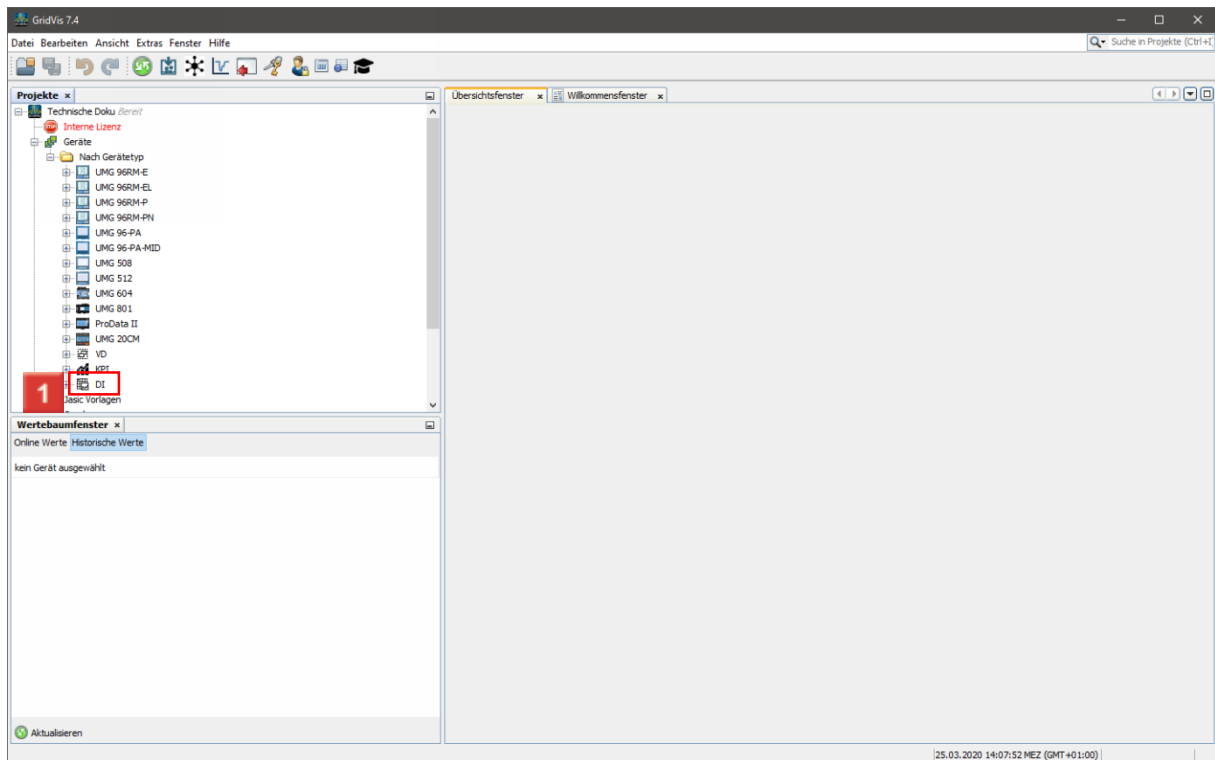


## 1 Öffnen Sie den Gerätebaum

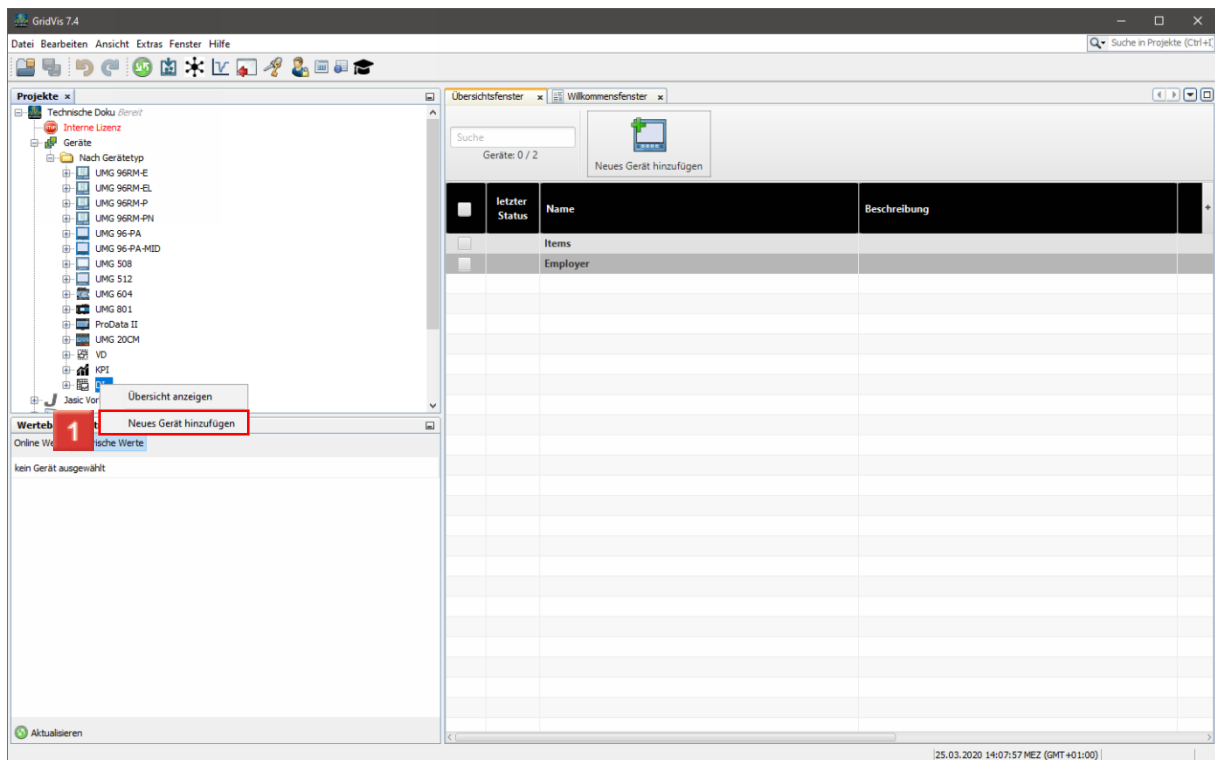
**i** Ein Datenimport wird in der GridVis als (virtuelles) Gerät angelegt. So lassen sich die Datenimporte über den Gerätebaum verwalten.



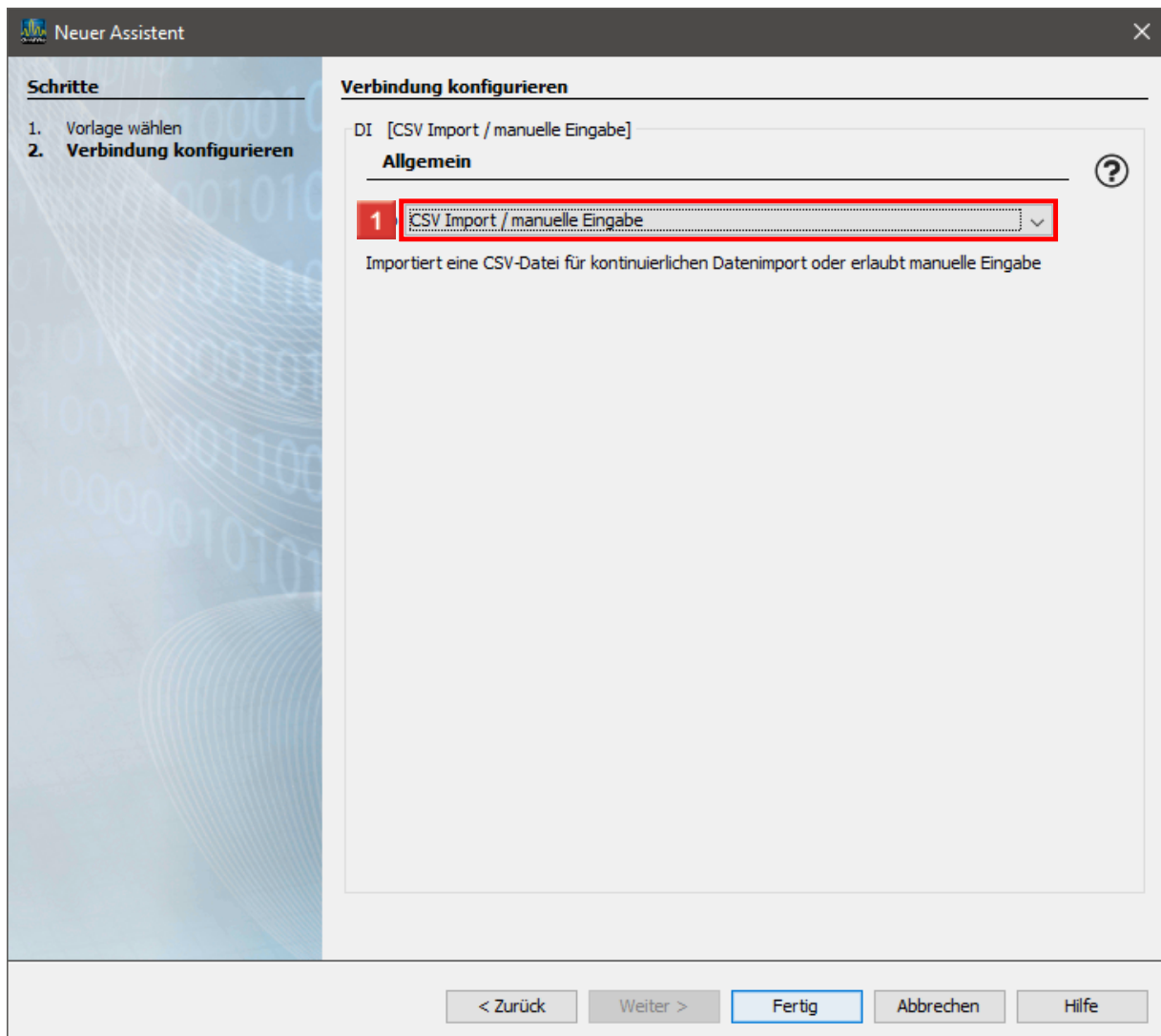
**1** Klicken Sie auf +.



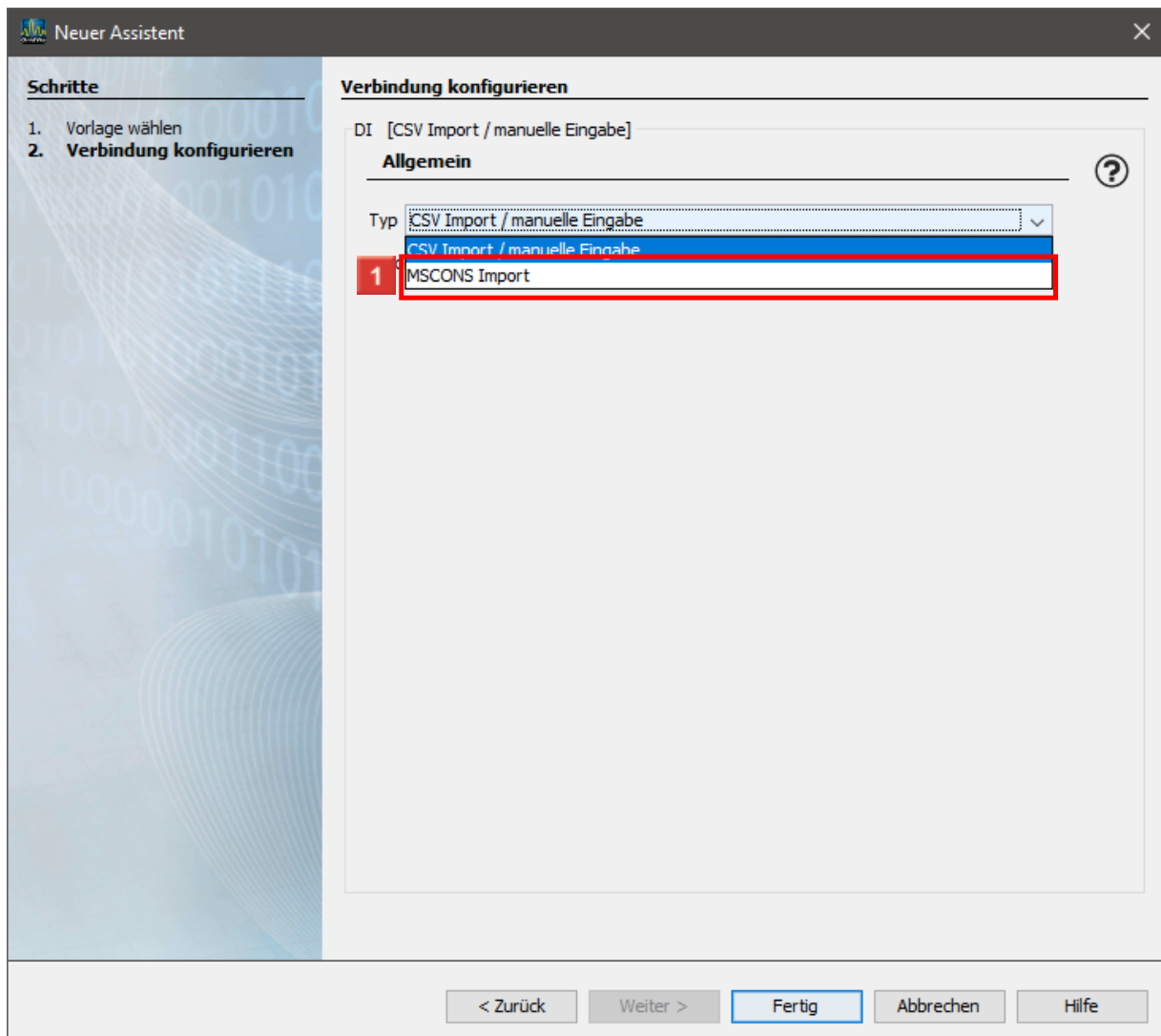
**1** Klicken Sie mit der rechten Maustaste auf den Baumeintrag **DI (Daten Import)**.



**1** Klicken Sie auf den Menüeintrag **Neues Gerät hinzufügen**.

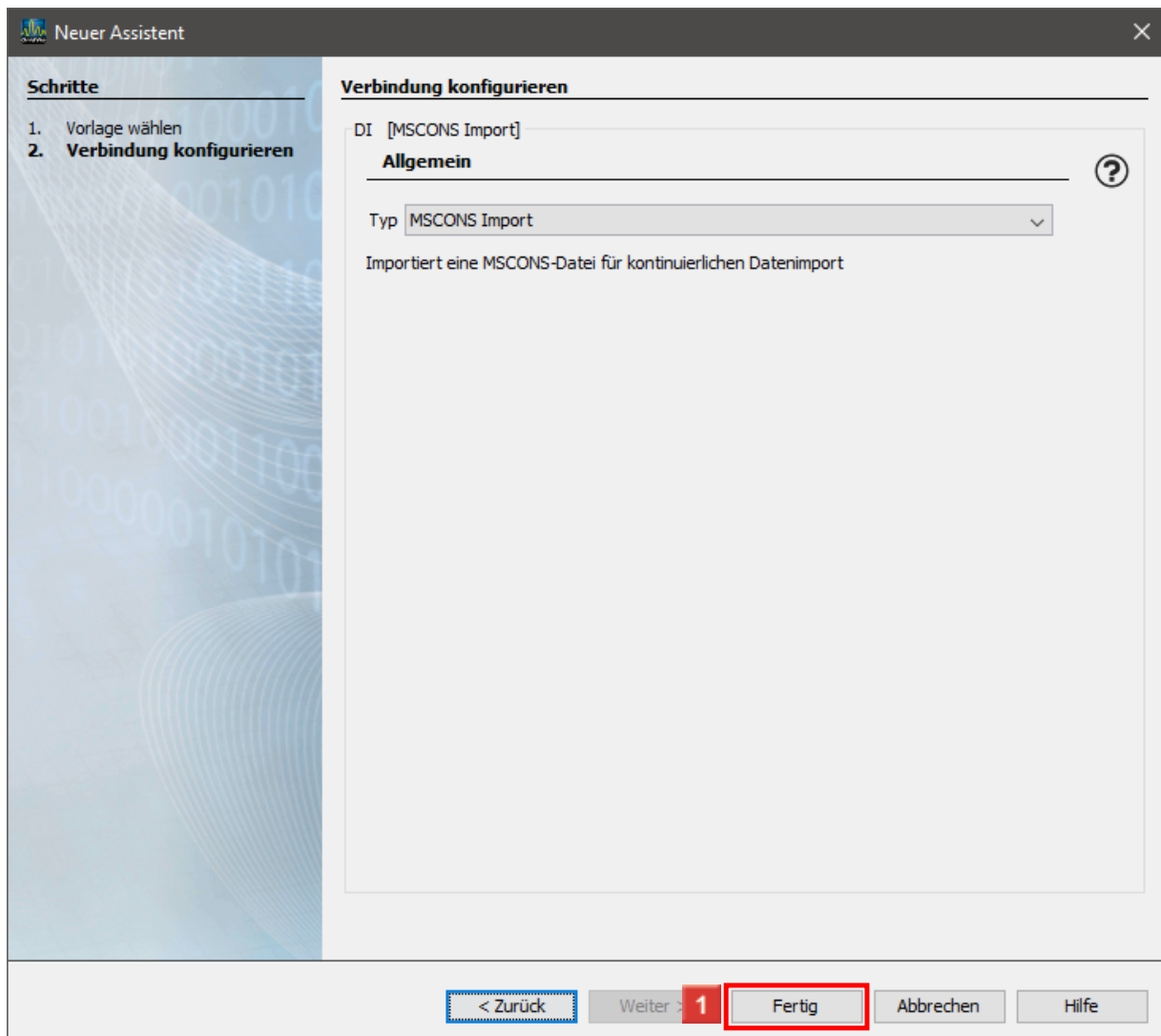


1 Klicken Sie auf die Dropdown-Schaltfläche **Typ**.



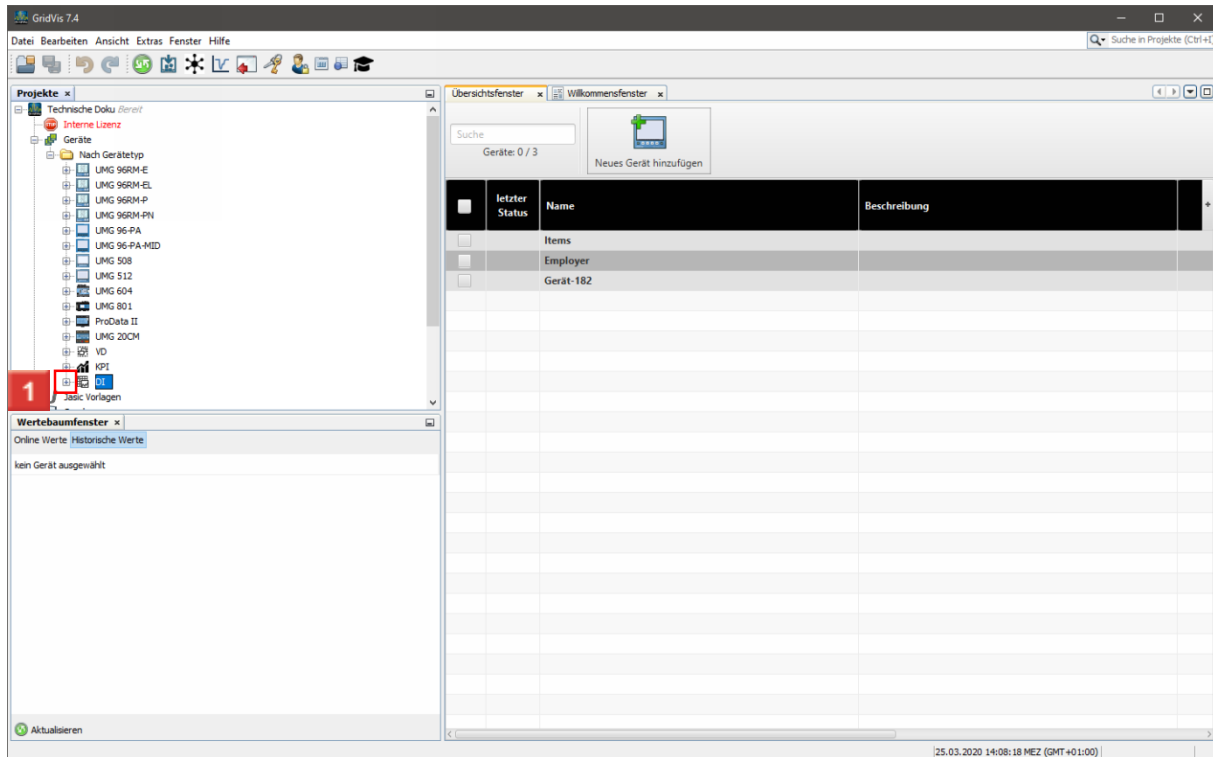
**1** Klicken Sie auf den Listeneintrag **MSCONS Import**.

**i** Wie Sie Daten in einem anderen Format aus CSV-Dateien oder über eine manuelle Eingabe zu importieren erfahren sie in [Daten-Import anlegen](#).

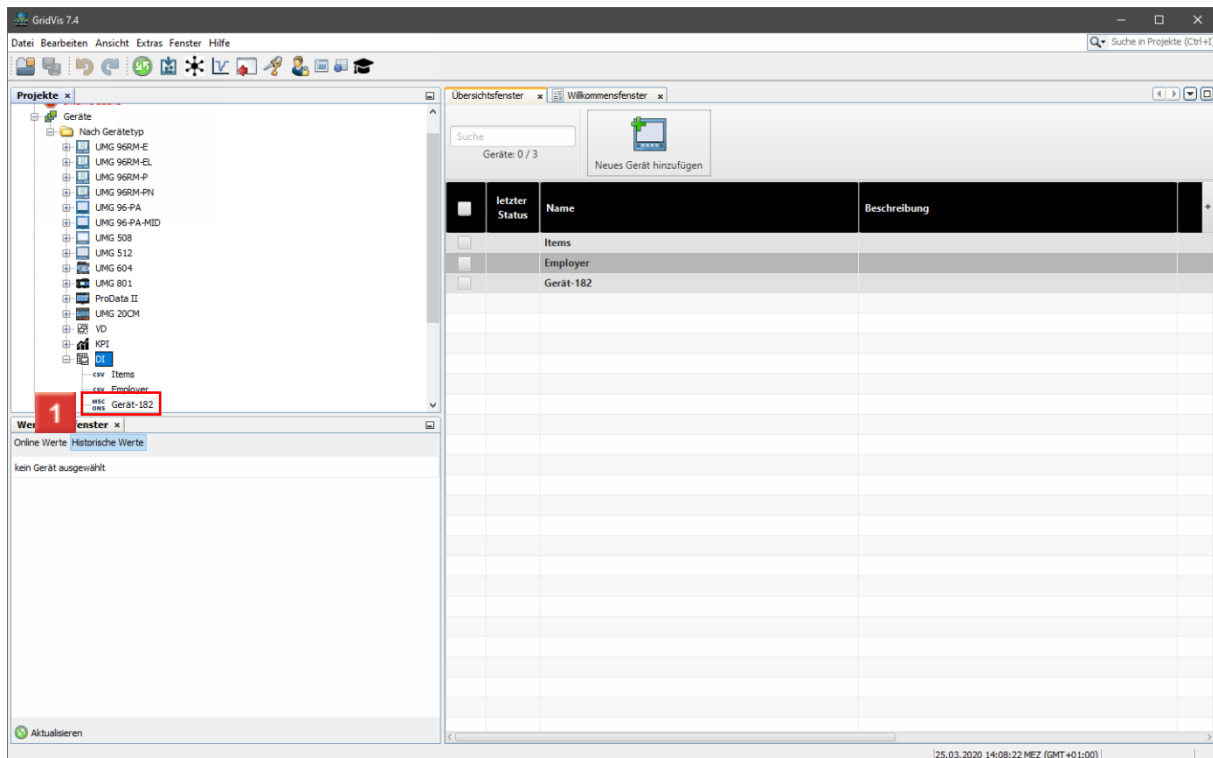


**1** Klicken Sie auf die Schaltfläche **Fertig**.



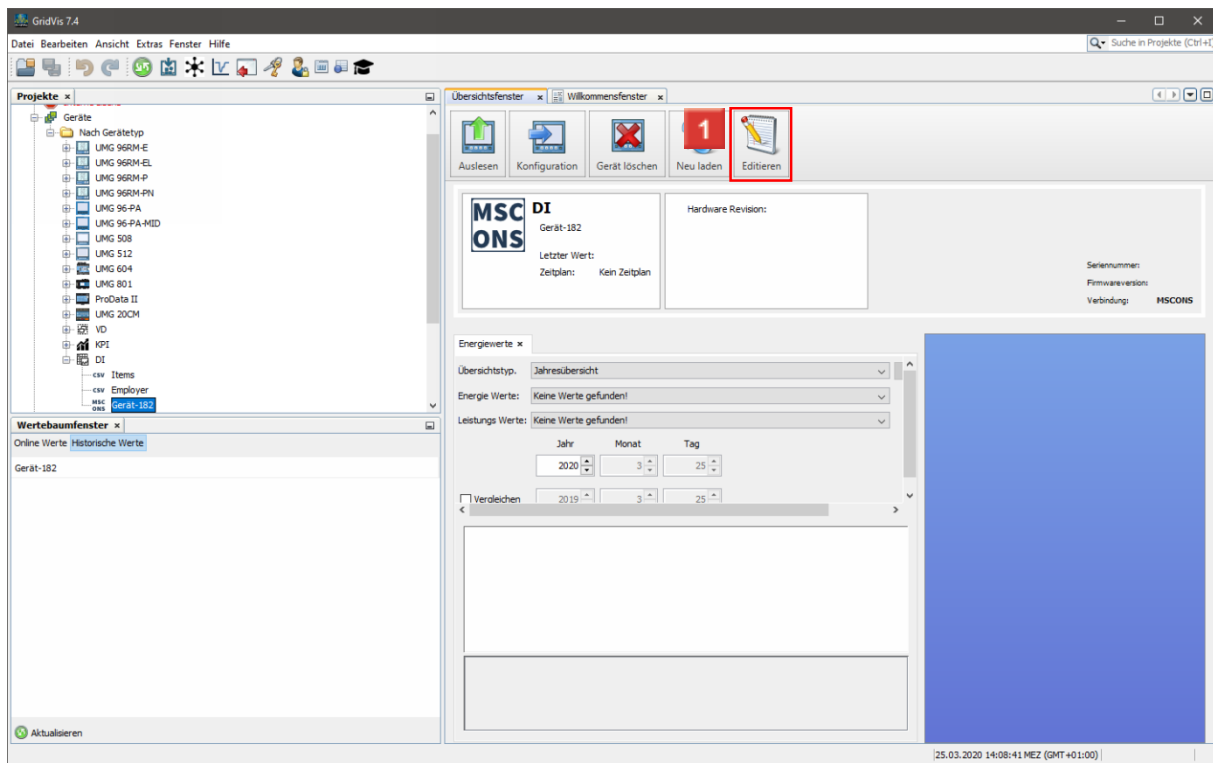


**1** Öffnen Sie den Baumeintrag **DI** über das Plus-Symbol.



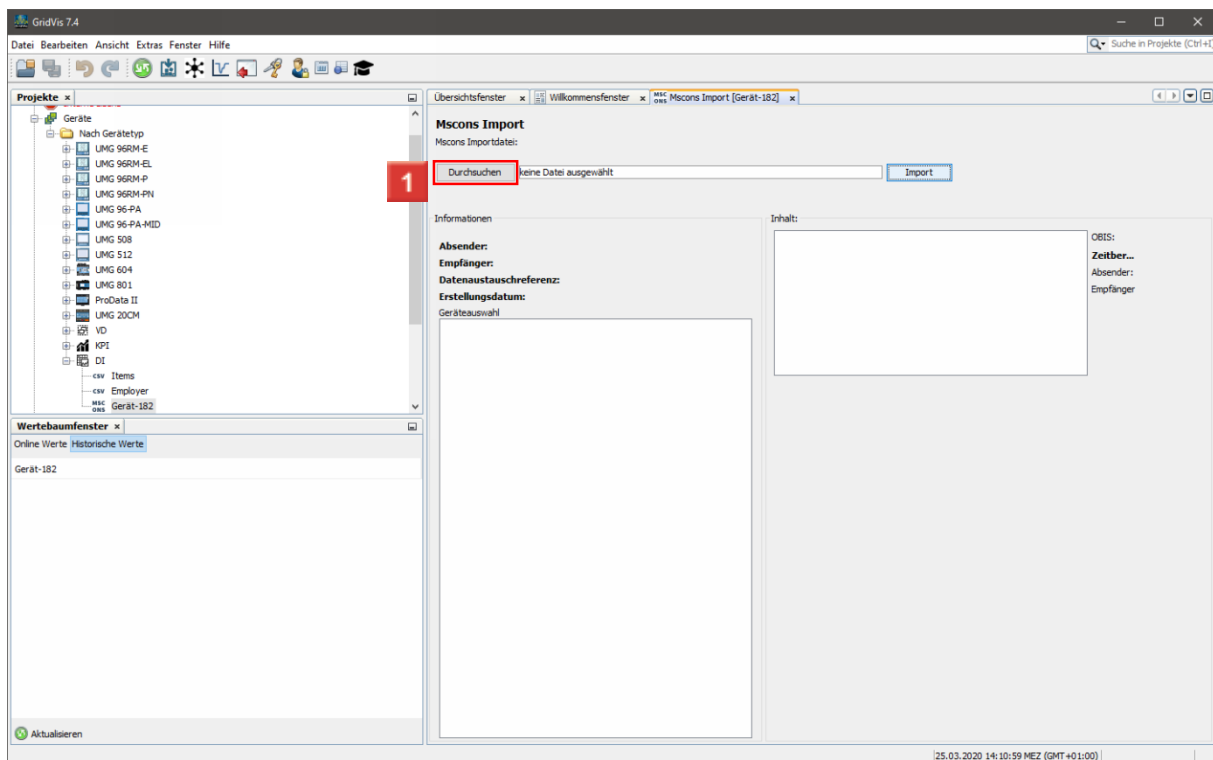
**1** Führen Sie einen Doppelklick auf das neu angelegte Gerät aus.

- i** Es wird ein Import mit einem default-Namen erstellt (Hier: Gerät-182).
- i** Diesen Namen können Sie später anpassen.



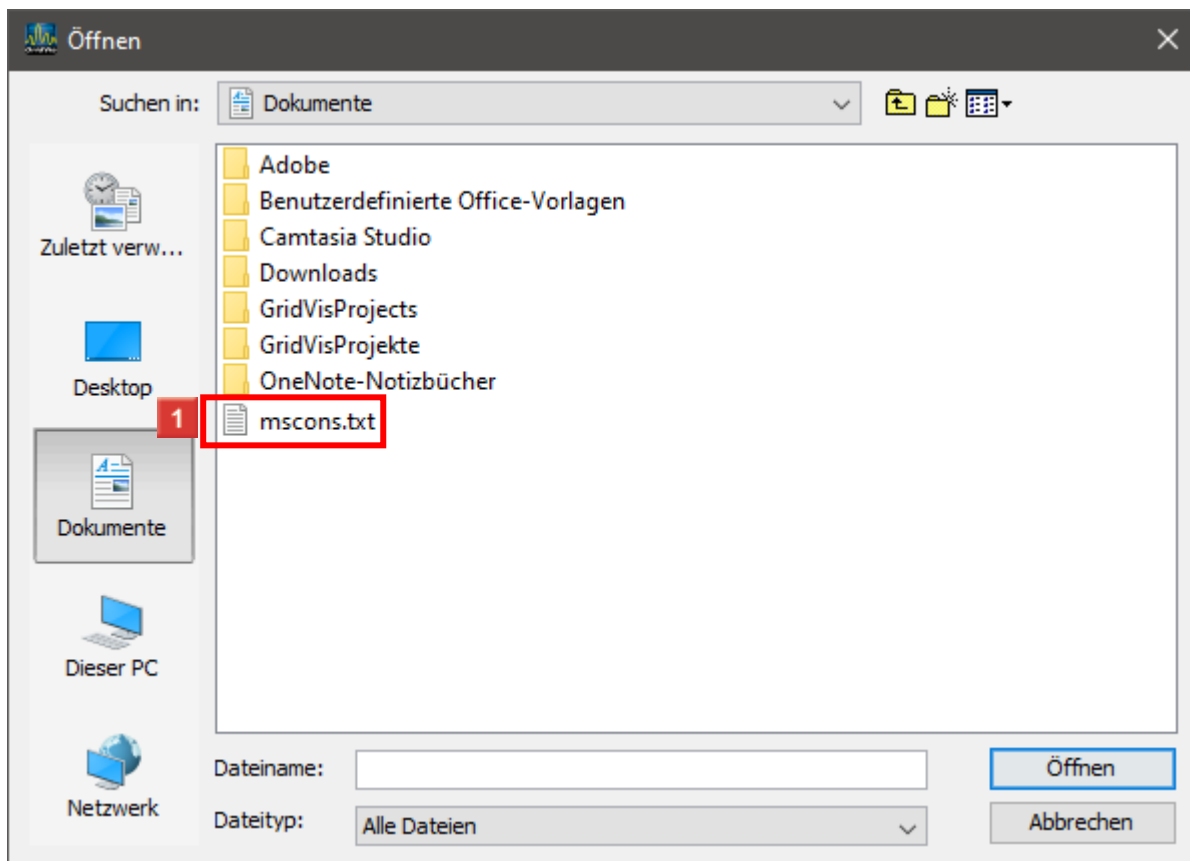
**1** Klicken Sie auf die Schaltfläche **Editieren**.

## 1 GridVis 7.4

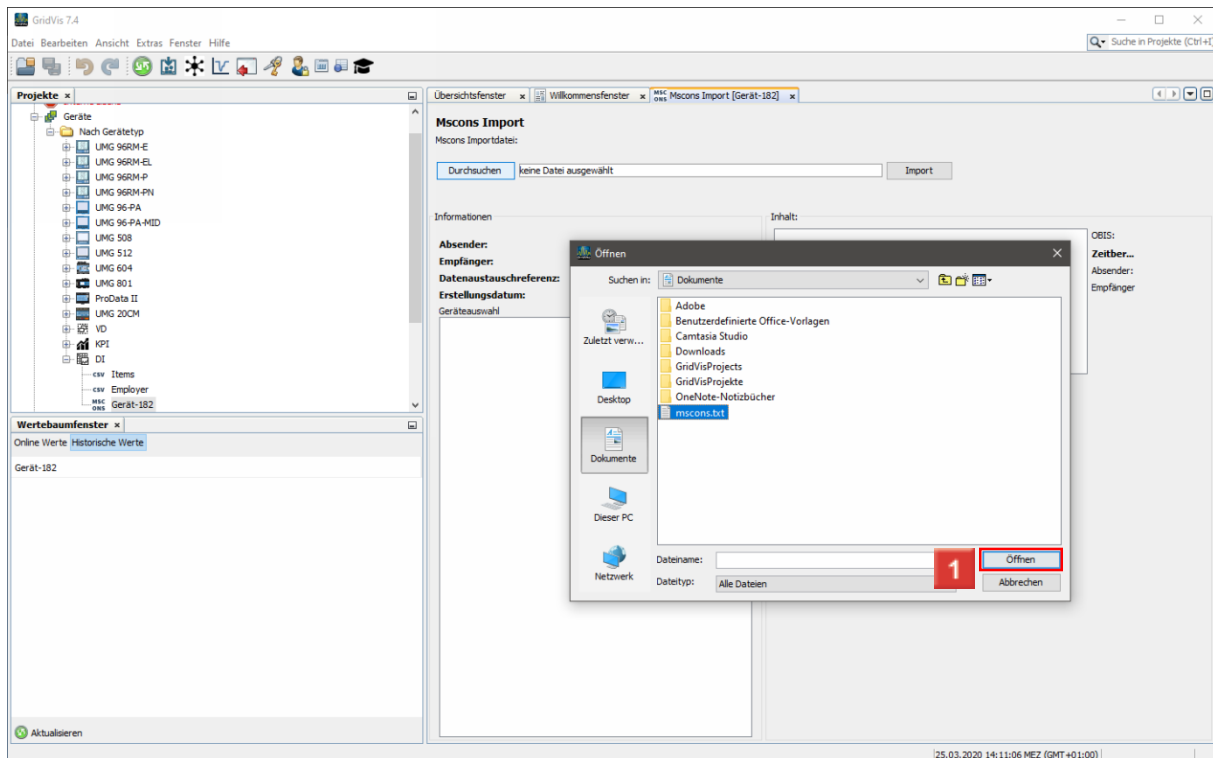


**1** Klicken Sie auf die Schaltfläche **Durchsuchen**.

## 2 Öffnen

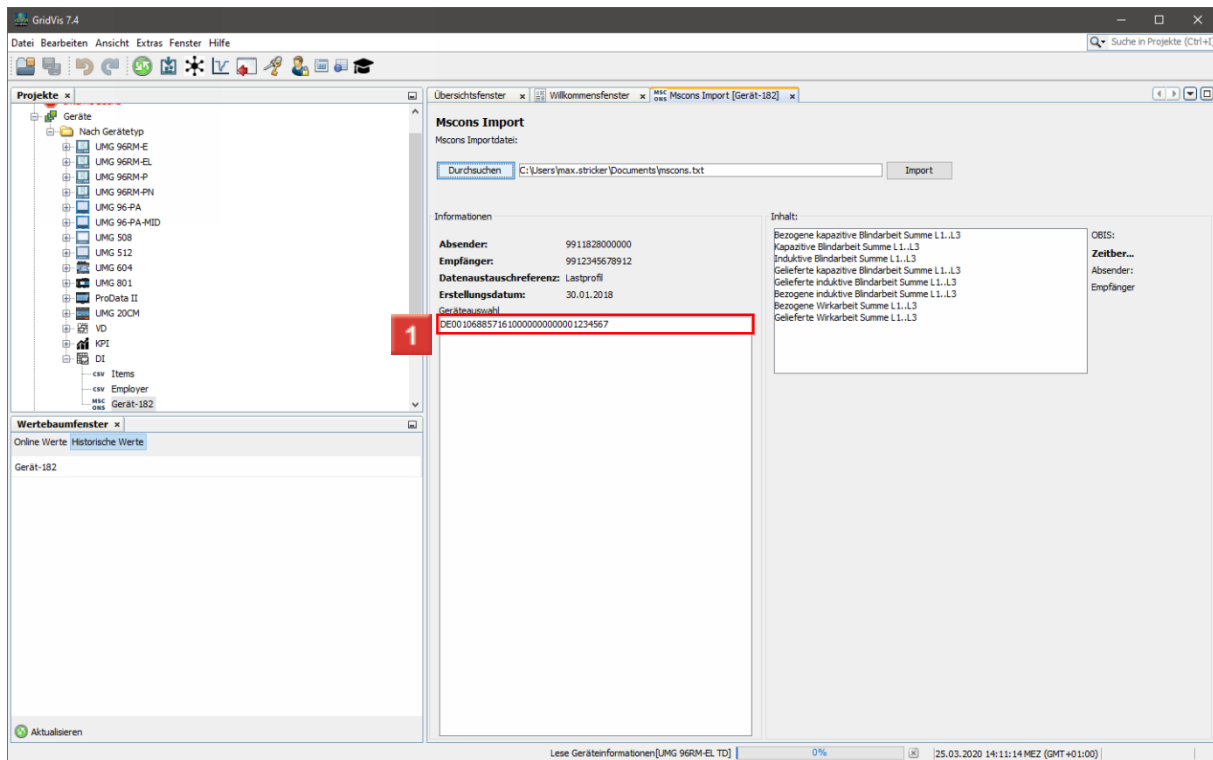


**1** Wählen Sie eine gültige MSCONS Datei aus.

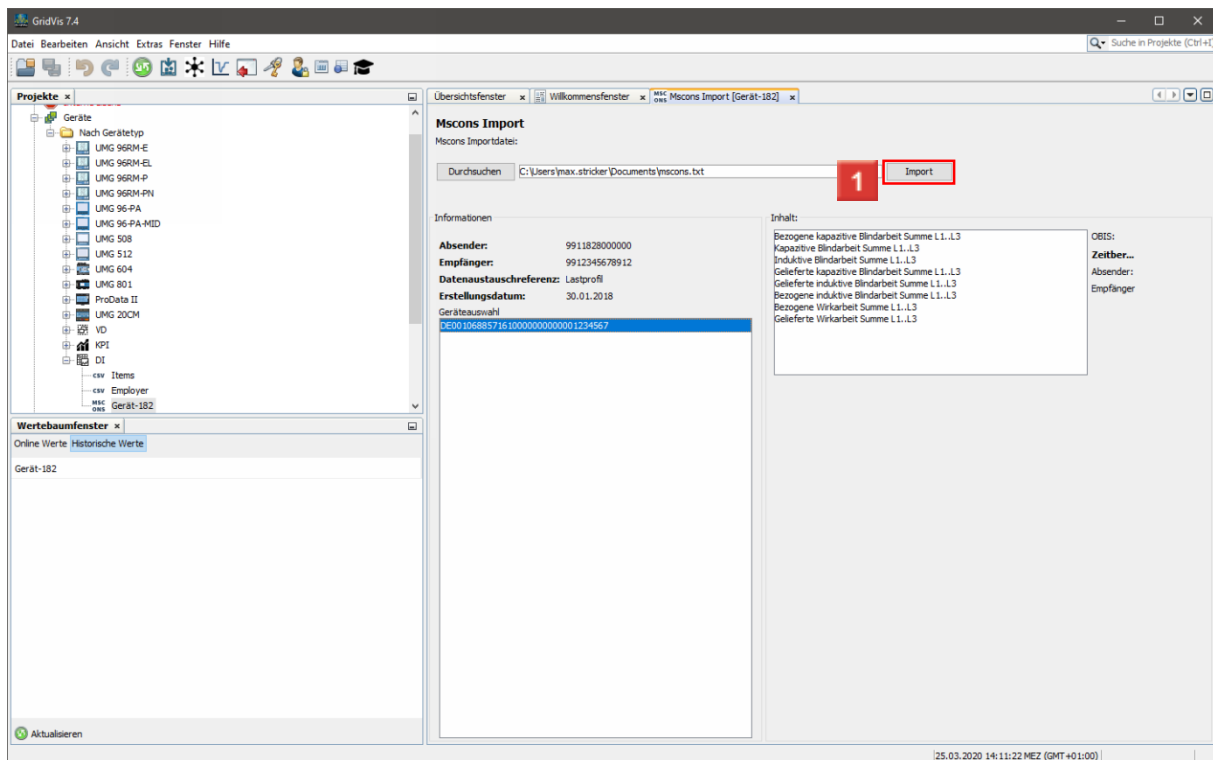


**1** Klicken Sie auf die Schaltfläche **Öffnen**.

### 3 GridVis 7.4



**1** Wählen Sie das gewünschte Gerät aus der Liste aus

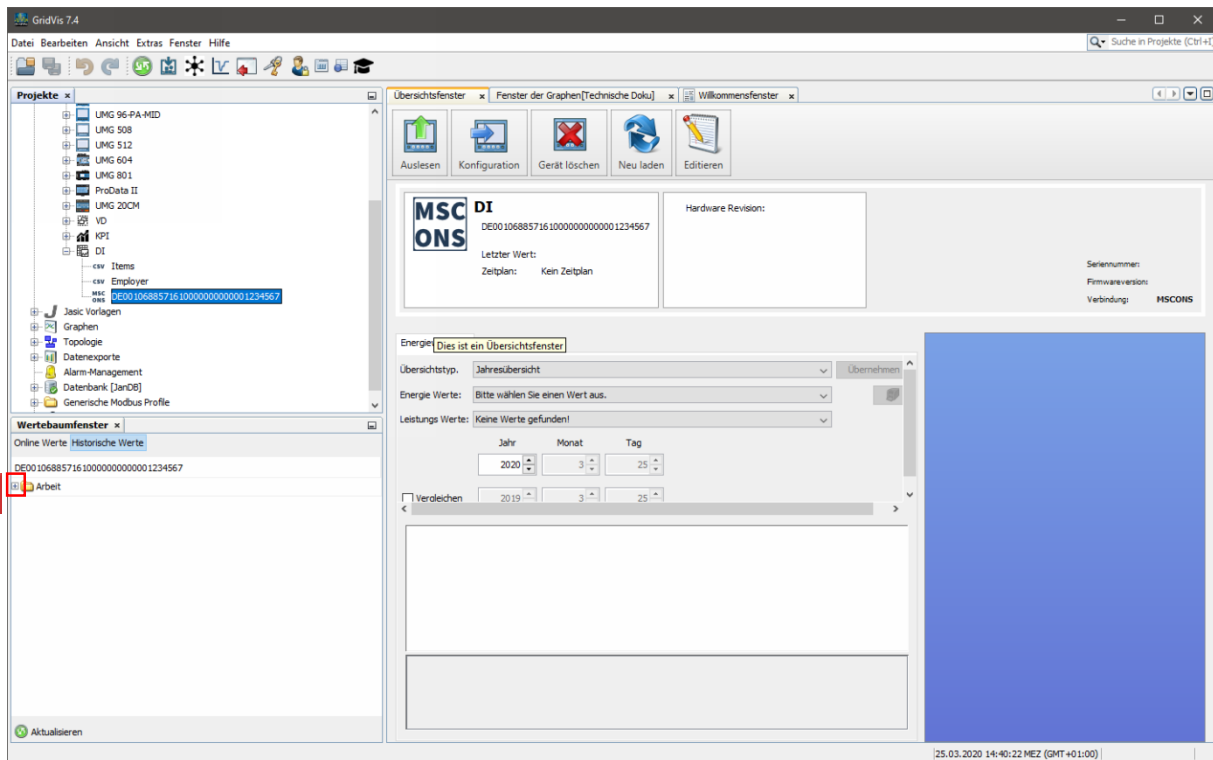


**1** Klicken Sie auf die Schaltfläche **Import**.

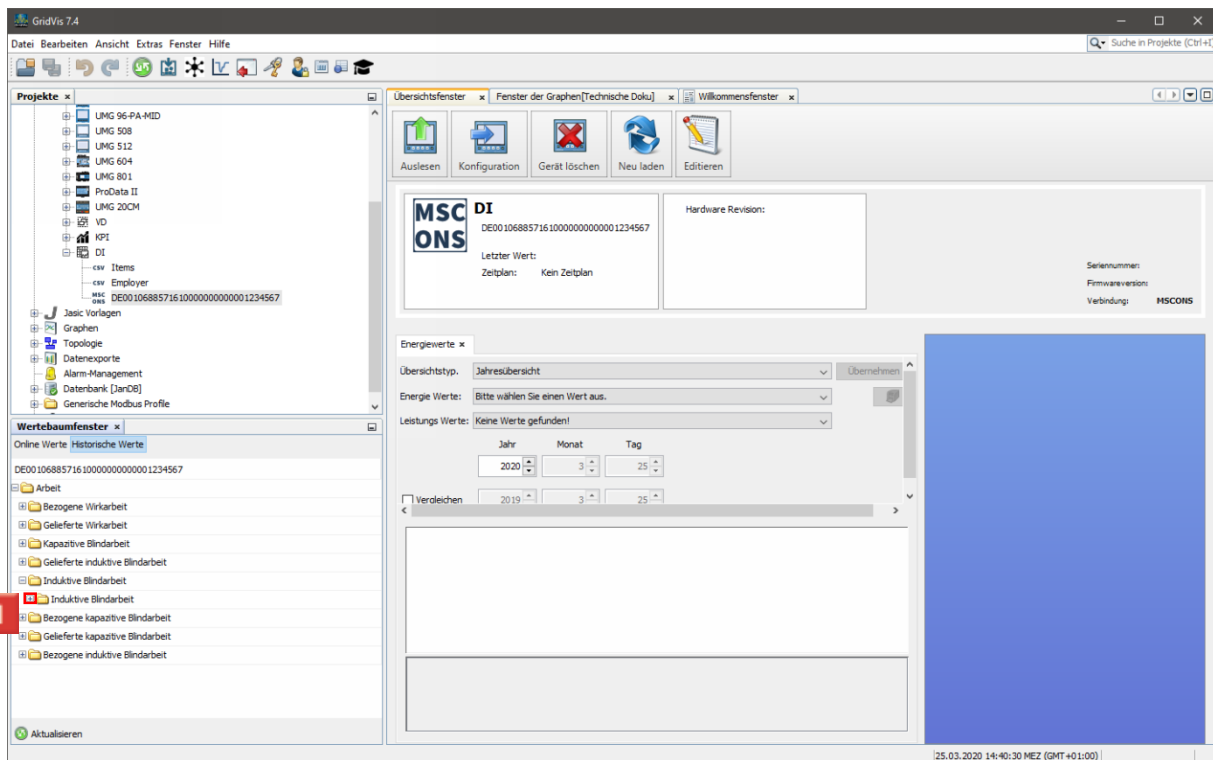


**1** Klicken Sie auf die Schaltfläche **OK**.

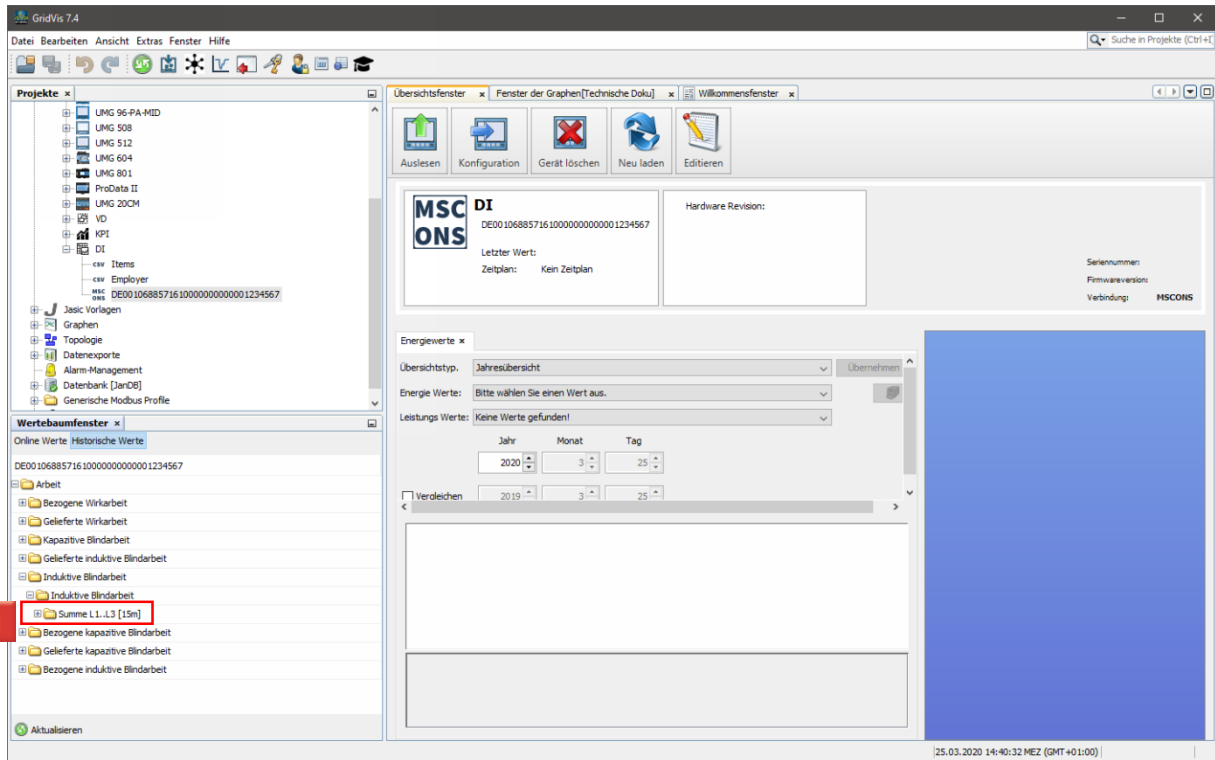
## 4 Importierte Werte aufrufen



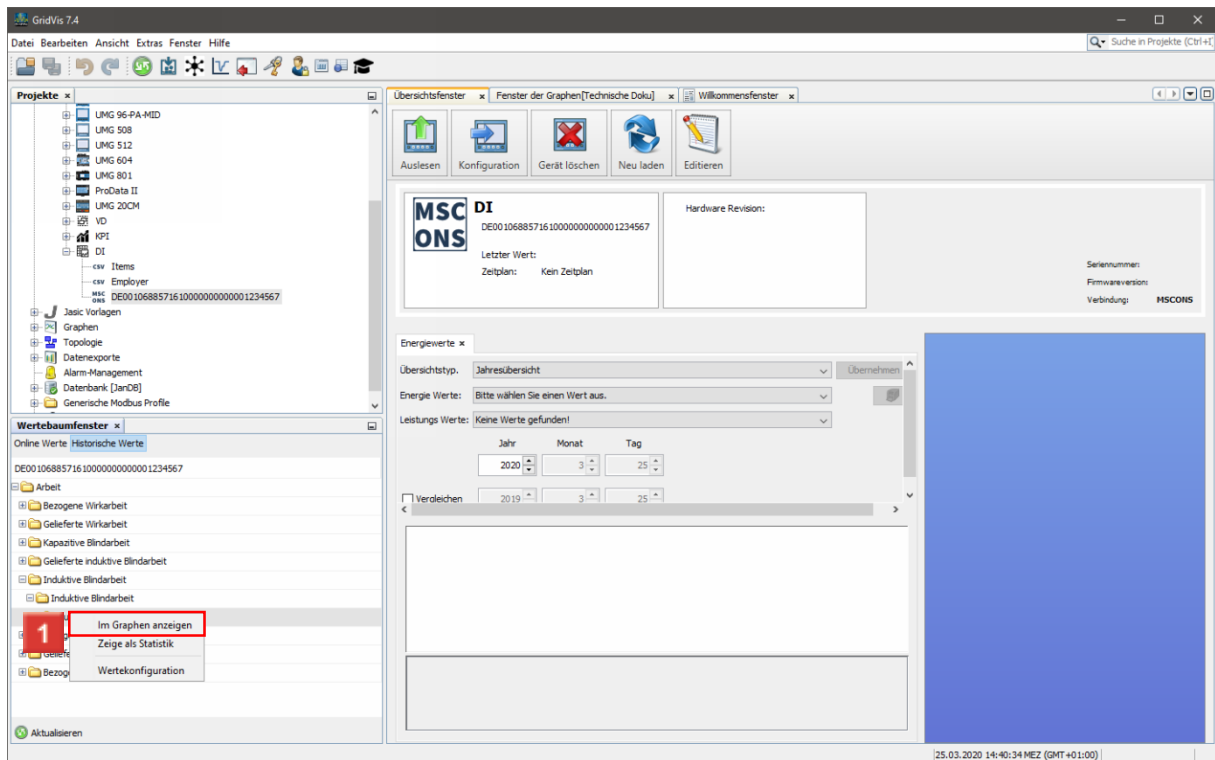
**1** Öffnen Sie den Baumeintrag **Arbeit** über das Plus-Symbol.



**1** Klicken Sie auf das **Plussymbol**.



**1** Klicken Sie mit der rechten Maustaste auf den gewünschten Messwert-Ordner.



**1** Klicken Sie auf den Listeneintrag **Im Graphen anzeigen**.



